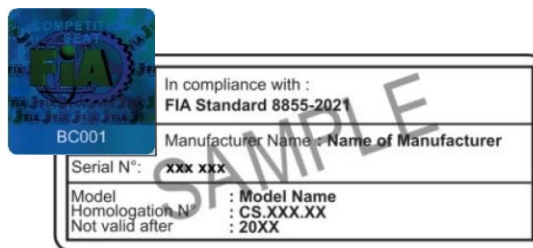


**SIEGES HOMOLOGUES SUIVANT LA NORME FIA8855-2021  
SEATS HOMOLOGATED ACCORDING TO THE FIA STANDARD8855-2021**

**LISTE TECHNIQUE N°91 / TECHNICAL LIST N°91**



[!\[\]\(d66ff64371a51729ac8c1cdaa685ba6f\_img.jpg\) EN CLIQUANT ICI, VOUS POUVEZ TELECHARGER TOUTES LES FICHES DE PRESENTATION](#)

[!\[\]\(e3f8612927870f2e0f9f5989e6dd3064\_img.jpg\) IF YOU CLICK HERE, YOU CAN DOWNLOAD ALL THE PRESENTATION FORMS](#)

Numéro homologation <i>Homologation number</i>	Constructeur <i>Manufacturer</i>	Modèle <i>Model</i>	Supports du siège Plancher <i>Seat brackets Floor</i>	Supports du siège Dossier <i>Seat brackets Back</i>	Début d'Homol. <i>Beginning of homol.</i>	Fin d'Homol. <sup>(1)</sup> <i>End of homol.<sup>(1)</sup></i>	Produit valide jusqu'au <sup>(2)</sup> <i>Product valid until<sup>(2)</sup></i>
CS.001.21	Atech	AT-FH	ATBRK21	---	05.2021	05.2026	2036
			ATBRK21-L		06.2022		

<sup>(1)</sup> La date de fin d'homologation représente la date limite à laquelle les produits peuvent être fabriqués. / *The homologation end date represents the final date on which the products may be manufactured*

<sup>(2)</sup> La validité du produit doit toujours être celle qui est indiquée sur l'étiquette d'homologation du produit. Les dates indiquées dans cette colonne sont les dernières dates possibles pouvant figurer sur l'étiquette d'homologation / *The validity of the product must always be that which is indicated on the product homologation label. The dates in this column are the latest possible dates that can be shown on the homologation label*

Numéro homologation <i>Homologation number</i>	Constructeur <i>Manufacturer</i>	Modèle <i>Model</i>	Supports du siège Plancher <i>Seat brackets Floor</i>	Supports du siège Dossier <i>Seat brackets Back</i>	Début d'Homol. <i>Beginning of homol.</i>	Fin d'Homol. <sup>(1)</sup> <i>End of homol.<sup>(1)</sup></i>	Produit valide jusqu'au <sup>(2)</sup> <i>Product valid until<sup>(2)</sup></i>
CS.002.21	Atech	AT-FS	ATBRK21	---	06.2021	06.2026	2036
			ATBRK21-L		06.2022		
CS.003.21	Atech	AT-FM	ATBRK21	---	06.2021	06.2026	2036
			ATBRK21-L		06.2022		
CS.004.21	Sparco	MASTER	004919	---	07.2021	07.2026	2036
			004922V1				
			004922V2		03.2022		
			004922V3				
CS.005.21	Atech	AT-CH	ATBRK21	---	07.2021	07.2026	2036
CS.006.21	Atech	AT-CS	ATBRK21	---	09.2021	09.2026	2036
CS.007.21	Atech	AT-CM	ATBRK21	---	09.2021	09.2026	2036

<sup>(1)</sup> La date de fin d'homologation représente la date limite à laquelle les produits peuvent être fabriqués. / *The homologation end date represents the final date on which the products may be manufactured*

<sup>(2)</sup> La validité du produit doit toujours être celle qui est indiquée sur l'étiquette d'homologation du produit. Les dates indiquées dans cette colonne sont les dernières dates possibles pouvant figurer sur l'étiquette d'homologation / *The validity of the product must always be that which is indicated on the product homologation label. The dates in this column are the latest possible dates that can be shown on the homologation label*

Numéro homologation <i>Homologation number</i>	Constructeur <i>Manufacturer</i>	Modèle <i>Model</i>	Supports du siège Plancher <i>Seat brackets Floor</i>	Supports du siège Dossier <i>Seat brackets Back</i>	Début d'Homol. <i>Beginning of homol.</i>	Fin d'Homol. <sup>(1)</sup> <i>End of homol.<sup>(1)</sup></i>	Produit valide jusqu'au <sup>(2)</sup> <i>Product valid until<sup>(2)</sup></i>
CS.008.21	Sparco	ADV XT	004932H - 004932L	---	11.2021	11.2026	2036
CS.009.21	OMP	HTC EVO CARBON	HC/945	---	12.2021	12.2026	2036
CS.010.22	Corbeau	ECS4	2167-A & 2168-A	---	02.2022	02.2027	2037
			2185-A & 2186-A				
			2206-A & 2207-A				
			2187-B-A & 2188-B-A				
CS.011.22	Sabelt	SPINE	RFST0051 RFST0071 RFST0095	---	05.2022	05.2027	2037
CS.012.22	Sabelt	GT-AM	RFST0051 RFST0071	---	05.2022	05.2027	2037
CS.013.23	TRP	RST-1200	SSM-04	---	02.2023	02.2028	2038

<sup>(1)</sup> La date de fin d'homologation représente la date limite à laquelle les produits peuvent être fabriqués. / *The homologation end date represents the final date on which the products may be manufactured*

<sup>(2)</sup> La validité du produit doit toujours être celle qui est indiquée sur l'étiquette d'homologation du produit. Les dates indiquées dans cette colonne sont les dernières dates possibles pouvant figurer sur l'étiquette d'homologation / *The validity of the product must always be that which is indicated on the product homologation label. The dates in this column are the latest possible dates that can be shown on the homologation label*

**HOMOLOGATIONS DE ENREGISTREUR DE DONNEES D'ACCIDENT /  
AVERTISSEMENT  
HOMOLOGATIONS OF ACCIDENT DATA RECORDER /  
WARNING**

There are no warnings for this product

<sup>(1)</sup> La date de fin d'homologation représente la date limite à laquelle les produits peuvent être fabriqués. / *The homologation end date represents the final date on which the products may be manufactured*

<sup>(2)</sup> La validité du produit doit toujours être celle qui est indiquée sur l'étiquette d'homologation du produit. Les dates indiquées dans cette colonne sont les dernières dates possibles pouvant figurer sur l'étiquette d'homologation / *The validity of the product must always be that which is indicated on the product homologation label. The dates in this column are the latest possible dates that can be shown on the homologation label*