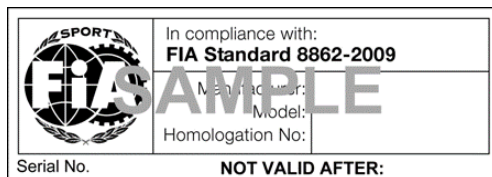


**SIEGES DE COMPETITION HAUTE PERFORMANCE HOMOLOGUES SELON LA NORME FIA 8862-2009  
ADVANCED RACING SEATS HOMOLOGATED ACCORDING TO THE FIA STANDARD 8862-2009**

**NON VALABLE  
APRÈS LE 31.12.2021  
NOT VALID AFTER  
31.12.2021**



**NOUVELLE ETIQUETTE EN VIGUEUR  
A COMPTER DU 01.01.2012  
NEW LABEL IN EFFECT AS FROM  
01.01.2012**



**IMPORTANTE / IMPORTANT**

Utilisation des supports homologués sous réserve du Règlement Technique de la catégorie concernée /  
Use of the homologated brackets subject to the Technical Regulations of the category concerned

**LISTE TECHNIQUE N° 40 / TECHNICAL LIST N° 40**

N° Homol.	Constructeur du siège Seat manufacturer	Modèle Model	Supports à utiliser Brackets to be used		Date
			Sol Floor	Dossier Back	
AS.001.09	<b>OMP</b> <sup>(1)</sup>	<b>HTE-ONE</b>	<b>HC/880</b>	<b>N/A</b>	<b>11.12.09</b>
AS.002.10	<b>RACETECH</b>	RT4129WTHR	RTB1009M	RTB1006BW	15.01.10
AS.003.10	<b>RACETECH</b>	RT9129WTHR	RTB1009M	RTB1006BW	15.01.10
AS.004.10	<b>RACETECH</b>	RT4129HRW	RTB1009M	RTB1006B	07.02.10
AS.005.10	<b>RACETECH</b>	RT9129HRW	RTB1009M	RTB1006B	07.02.10
			Supports alternatifs/ Alternative brackets		
			RTB1009BMWVLS1 RTB1009BMWVRS1	RTBBMWVSPC1 RTBBMWVRS1	04.03.13
		LHS-07AR0-113 RHS-07AR0-114	07AR0-109	17.08.15	
AS.006.10	<b>SPARCO</b> <sup>(1)</sup>	<b>PRO-ADV SUPERCARBON &amp; PRO-ADV SUPERCARBON PLUS</b>	<b>00498PROADV</b>	<b>N/A</b>	<b>07.02.10</b>
AS.007.10	<b>OMP</b>	HTE-ONE E	HC/880	N/A	26.07.10
AS.008.10	<b>OMP</b>	HTE-ONE R	HC/880	N/A	26.07.10
AS.009.10	<b>CITROËN RACING</b>	M-01	CR 90400678	N/A	26.07.10
			Supports alternatifs/ Alternative brackets		
		Support M01 "Alternative 1"	N/A	08.04.14	

<sup>(1)</sup> Prière de se référer à la fin de cette section / Please refer to the end of this section

N° Homol.	Constructeur du siège Seat manufacturer	Modèle Model	Supports à utiliser Brackets to be used		Date
			Sol Floor	Dossier Back	
AS.010.10	SPARCO	ADV-SC	004982ADV	N/A	15.10.10
AS.011.10	SPARCO	ADV-SC H	004982ADV	N/A	22.10.10
AS.012.10	RACETECH	RT9129THR	RTB1009M	RTB1006B	19.10.10
AS.013.10	RACETECH	RT9129HR	RTB1009M	RTB1006B	19.10.10
AS.014.10	RECARO	PRO RACER ULTIMA (071.49.000.00)	7307802	N/A	16.12.10
AS.015.10	RECARO	PRO RACER ULTIMA 1.0 (071.61.000.00)	7307802	N/A	16.12.10
AS.016.11	SPARCO	ADV-SCX H	004984ADV	N/A	03.05.11
AS.017.11	FIBREWORKS	AUDI PS 1 M	Ne pas utiliser de supports No need brackets (foot spacer n° 42A.881.291.A)	N/A	27.05.11
AS.018.11	FIBREWORKS	AUDI PS 1 L	Ne pas utiliser de supports No need brackets (foot spacer n° 42A.881.291.A)	N/A	21.06.11
AS.019.11	DOME	DH11	81030-F11G-0000 (right) 81031-F11G-0000 (left)	N/A	29.09.11
AS.020.11	RECARO	PRO RACER ULTIMA XL (071.62.000.00)	7307802	N/A	18.11.11
AS.021.12	SABELT	GT-620	Z200010	N/A	24.01.12
AS.022.12	SPARCO	ADV-SCX	004985ADV	N/A	15.02.12
			<b>Supports alternatifs/ Alternative brackets</b>		
AS.023.12	CITROEN RACING	CITROEN RACING CR2	004987ADV	N/A	14.03.14
			<b>Supports alternatifs/ Alternative brackets</b>		
			CORNIERES CR2	N/A	20.03.12
			Support CR2 "Alternative 1"	N/A	08.04.14
			Support CR2 "Alternative 2"	N/A	02.06.14
			Support CR2 "Alternative 3"	N/A	28.04.15
AS.024.12	DOME	DH11W	81030-F11G-0000 (right) 81031-F11G-0000 (left)	N/A	24.04.12
AS.025.12	OMP	HTE X ONE	HC/900	N/A	20.07.12

(1) Prière de se référer à la fin de cette section / Please refer to the end of this section

N° Homol.	Constructeur du siège Seat manufacturer	Modèle Model	Supports à utiliser Brackets to be used		Date
			Sol Floor	Dossier Back	
AS.026.12	<b>FW TECHNOLOGY</b>	BRAZILIAN STOCK CAR SEAT (Ener-Core EC50 "orange" foam thickness from 20 to 100 mm)	Ne pas utiliser de supports No need brackets	N/A	12.10.12
AS.027.12	<b>RECARO</b>	P 1300 GT (for GT and touring cars only)	7308864 (sliding bracket)	N/A	14.12.12
			<b>Supports alternatifs/ Alternative brackets</b>		
			7309312 (fixed brackets)	N/A	20.06.13
AS.028.13	<b>HWA AG</b>	EREBUS MOTORSPORT - E CELL	Ne pas utiliser de supports No need brackets	Clamp 612228022/020 Lid Clamp 612228024	19.02.13
AS.029.13	<b>SPARCO</b>	ADV-SV	004982ADV	N/A	02.04.13
AS.030.13	<b>SPARCO</b>	EVR-SV	004982ADV	N/A	15.04.13
AS.031.13	<b>RALF BRAND</b>	AUDI PS 1 M	Ne pas utiliser de supports No need brackets (foot spacer n° 42A.881.291.A)	N/A	01.10.13
AS.032.13	<b>RALF BRAND</b>	AUDI PS 1 L	Ne pas utiliser de supports No need brackets (foot spacer n° 42A.881.291.A)	N/A	01.10.13
AS.033.14	<b>OMP</b>	HRC ONE	HC/907	N/A	11.03.14
			<b>Supports alternatifs/ Alternative brackets</b>		
			HC/907-1	N/A	28.05.15
AS.034.14	<b>ATECH</b>	CARBON RS	BRK C-RS	N/A	02.04.14
AS.035.14	<b>ATECH</b>	CARBON RS8	BRK C-RS	N/A	02.04.14
AS.036.14	<b>FW TECHNOLOGY</b>	FIBREWORKS RS-01	FW 14-H000005 LH FW 14-000006 RH	N/A	10.04.14
			<b>Supports alternatifs/ Alternative brackets</b>		
			RML 30-Q1005 RML 30-Q1006	N/A	10.04.14
AS.037.14	<b>SPARCO</b>	ADV ELITE	004988ADV	N/A	21.10.14
AS.038.15	<b>VOLKSWAGEN MOTORSPORT</b>	VWMS RACING SEAT	WSK_015_823_E/01	N/A	24.04.15
AS.039.15	<b>SABELT</b>	GT-625L (for GT and touring cars only)	RA8862019	N/A	29.04.15
AS.040.15	<b>ATECH</b>	SCG003c	SCG003C 08134&08135	SCG003C 08136	11.05.15

(1) Prière de se référer à la fin de cette section / Please refer to the end of this section

N° Homol.	Constructeur du siège Seat manufacturer	Modèle Model	Supports à utiliser Brackets to be used		Date	
			Sol Floor	Dossier Back		
AS.041.15	RACETECH	RT9129WHR	RTB1009M	RTB1006BW	10.07.15	
			<b>Supports alternatifs/ Alternative brackets</b>			
			LHS-07AR0-113 RHS-07AR0-116	07AR0-115	17.08.15	
AS.042.15	FIBREWORKS	842029801A	842029901A 842030001A	N/A	03.09.15	
AS.043.15	FIBREWORKS	842029701A	842029901A 842030001A	N/A	24.09.15	

<sup>(1)</sup> Prière de se référer à la fin de cette section / Please refer to the end of this section

**Extrait de bulletin FIA No 429 Septembre - Novembre 2010 - Extract from FIA bulletin No 429  
September - November 2010:**

**HOMOLOGATIONS DE SIEGES DE COMPETITION / AVERTISSEMENT  
HOMOLOGATIONS OF COMPETITION SEATS / WARNING**

**Publié le 12 Octobre 2010 – Published on 12<sup>th</sup> October 2010**

**IMPORTANT**

Pour des raisons de sécurité, nous vous informons que l'homologation du siège suivant, quelle que soit la date limite de validité, **est retirée avec effet immédiat.**

Fabricant : **OMP RACING (ITA)**

Modèle: **HTE-ONE**

Homologation n°: **AS.001.09**

Ce siège **ne pouvant plus être considéré comme respectant la norme FIA 8862-2009**, son utilisation est interdite dans tous les cas où le respect des normes susmentionnées est imposé.

**IMPORTANT**

*For safety reasons, please note that the homologation of the following competition seat, whatever the validity deadline, **is withdrawn with immediate effect.***

*Manufacturer: **OMP RACING (ITA)***

*Model: **HTE-ONE***

*Homologation n°: **AS.001.09***

*As this seat **can no longer be considered as complying with the standard FIA 8862-2009**, its use is prohibited in all cases in which compliance with the above-mentioned standards is mandatory.*

<sup>(1)</sup> Prière de se référer à la fin de cette section / Please refer to the end of this section

**Extrait de bulletin FIA No 429 Septembre - Novembre 2010 - Extract from FIA bulletin No 429  
September - November 2010:**

**HOMOLOGATIONS DE SIEGES DE COMPETITION / AVERTISSEMENT  
HOMOLOGATIONS OF COMPETITION SEATS / WARNING**

Publié le 12 Octobre 2010 – *Published on 12<sup>th</sup> October 2010*

**IMPORTANT**

Pour des raisons de sécurité, nous vous informons que l'homologation des sièges suivants, quelle que soit la date limite de validité, **est retirée avec effet immédiat.**

Fabricant : **SPARCO (ITA)**

Modèle: **PRO ADV SUPERCARBON & PRO ADV SUPERCARBON PLUS**

Homologation n°: **AS.006.10**

Ce siège **ne pouvant plus être considéré comme respectant la norme FIA 8862-2009**, son utilisation est interdite dans tous les cas où le respect des normes susmentionnées est imposé.

**IMPORTANT**

*For safety reasons, please note that the homologation of the following competition seats, whatever the validity deadline, **is withdrawn with immediate effect.***

Manufacturer: **SPARCO (ITA)**

Model: **ADV SUPERCARBON & PRO ADV SUPERCARBON PLUS**

Homologation n°: **AS.006.10**

*As this seat **can no longer be considered as complying with the standard FIA 8862-2009**, its use is prohibited in all cases in which compliance with the above-mentioned standards is mandatory.*

<sup>(1)</sup> Prière de se référer à la fin de cette section / *Please refer to the end of this section*