

**VETEMENTS DE PROTECTION POUR CONCURENTS DE KARTING HOMOLOGUES SUIVANT LA  
NORME FIA 8877-2022  
PROTECTIVE CLOTHING FOR KARTING COMPETITORS HOMOLOGATED ACCORDING TO THE  
FIA STANDARD 8877-2022**

**LISTE TECHNIQUE N° 101 / TECHNICAL LIST N° 101**

**KARTING  
OVERALLS**



(For light colored Karting Overalls)

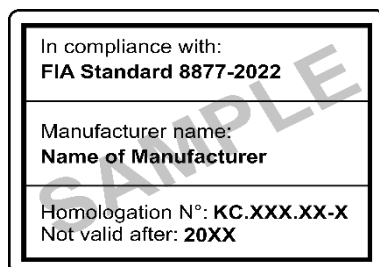
Or

+



(For dark colored Karting Overalls)

**KARTING GLOVES  
and KARTING  
SHOES**



+



[👉 EN CLIQUANT ICI, VOUS POUVEZ TELECHARGER TOUTES LES FICHES DE PRESENTATION](#)  
[👉 IF YOU CLICK HERE, YOU CAN DOWNLOAD ALL THE PRESENTATION FORMS](#)

Numéro homologation <i>Homologation number</i>	Type de produit <i>Type of product</i>	Constructeur <i>Manufacturer</i>	Modèle <i>Model</i>	Niveau <sup>(1)</sup> <i>Grade<sup>(1)</sup></i>	Début d'Homol. <i>Beginning of homol.</i>	Fin d'Homol. <sup>(2)</sup> <i>End of homol.<sup>(2)</sup></i>	Produit valide jusqu'au <sup>(3)</sup> <i>Product valid until<sup>(3)</sup></i>
KC.001.23-O	Karting Overalls	ALPINESTARS	KMX-9 V3	1	06.2023	06.2028	2033
KC.002.23-O	Karting Overalls	ALPINESTARS	KMX-5 V3	1	07.2023	07.2028	2033
KC.003.23-G	Karting Gloves	ALPINESTARS	TECH-1 K V3	N/A	08.2023	08.2028	2033

<sup>(1)</sup> Degré de protection contre l'abrasion de la Combinaison de karting. / *Grade of protection against abrasion of the Karting Overalls*

<sup>(2)</sup> La date de fin d'homologation représente la date limite à laquelle les produits peuvent être fabriqués. / *The homologation end date represents the final date on which the products may be manufactured*

<sup>(3)</sup> La validité du produit doit toujours être celle qui est indiquée sur l'étiquette d'homologation du produit. Les dates indiquées dans cette colonne sont les dernières dates possibles pouvant figurer sur l'étiquette d'homologation / *The validity of the product must always be that which is indicated on the product homologation label. The dates in this column are the latest possible dates that can be shown on the homologation label*

<b>Numéro homologation</b> <i>Homologation number</i>	<b>Type de produit</b> <i>Type of product</i>	<b>Constructeur</b> <i>Manufacturer</i>	<b>Modèle</b> <i>Model</i>	<b>Niveau<sup>(1)</sup></b> <i>Grade<sup>(1)</sup></i>	<b>Début d'Homol.</b> <i>Beginning of homol.</i>	<b>Fin d'Homo.<sup>(2)</sup></b> <i>End of homol.<sup>(2)</sup></i>	<b>Produit valide jusqu'au<sup>(3)</sup></b> <i>Product valid until<sup>(3)</sup></i>
KC.004.23-G	Karting Gloves	ALPINESTARS	TECH-1 KX V4	N/A	08.2023	08.2028	2033
KC.005.23-O	Karting Overalls	SPARCO	K46	1	09.2023	09.2028	2033

<sup>(1)</sup> Degré de protection contre l'abrasion de la Combinaison de karting. / *Grade of protection against abrasion of the Karting Overalls*

<sup>(2)</sup> La date de fin d'homologation représente la date limite à laquelle les produits peuvent être fabriqués. / *The homologation end date represents the final date on which the products may be manufactured*

<sup>(3)</sup> La validité du produit doit toujours être celle qui est indiquée sur l'étiquette d'homologation du produit. Les dates indiquées dans cette colonne sont les dernières dates possibles pouvant figurer sur l'étiquette d'homologation / *The validity of the product must always be that which is indicated on the product homologation label. The dates in this column are the latest possible dates that can be shown on the homologation label*

**VETEMENTS DE PROTECTION POUR CONCURRENTS DE KARTING /  
AVERTISSEMENT**

**HOMOLOGATIONS OF PROTECTIVE CLOTHING FOR KARTING COMPETITORS /  
WARNING**

There are no warnings for this product

<sup>(1)</sup> Degré de protection contre l'abrasion de la Combinaison de karting. / *Grade of protection against abrasion of the Karting Overalls*

<sup>(2)</sup> La date de fin d'homologation représente la date limite à laquelle les produits peuvent être fabriqués. / *The homologation end date represents the final date on which the products may be manufactured*

<sup>(3)</sup> La validité du produit doit toujours être celle qui est indiquée sur l'étiquette d'homologation du produit. Les dates indiquées dans cette colonne sont les dernières dates possibles pouvant figurer sur l'étiquette d'homologation / *The validity of the product must always be that which is indicated on the product homologation label. The dates in this column are the latest possible dates that can be shown on the homologation label*