



FEDERATION INTERNATIONALE DE L'AUTOMOBILE

Homologation N°

EX.018.18

Date

23.12.2025

FICHE DE PRESENTATION DES SYSTEMES D'EXTINCTION FIXES (NORME FIA 8865-2015)
PRESENTATION FORM FOR PLUMBED-IN FIRE EXTINGUISHER SYSTEMS (FIA STANDARD 8865-2015)

1. GENERALITES / GENERAL

101. CONSTRUCTEUR / MANUFACTURER

LIFELINE FIRE AND SAFETY SYSTEMS LIMITED

- a) Adresse
Address **FALKLAND CLOSE, COVENTRY, WARKWICKSHIRE. CV4 8AU. UK.**
- b) Téléphone
Phone **+44 (0)24 7671 2999**
- c) E-mail
E-mail **SALES@LIFELINE-FIRE.CO.UK**

102. PHOTO DU SYSTEME COMPLET / PICTURE OF THE COMPLETE SYSTEM



Variante de couleur du corps est acceptable
Color variation of the body is acceptable

103. MODELE ET TYPE D'AGENT EXTINCTEUR / MODEL AND TYPE OF EXTINGUISHING MEDIUM

- | | | | |
|--|---|----------------------|------------------|
| a) Modèle
Model | ZERO 275 - 0-4.0M3 | | |
| | Habitacle / Moteur
Cockpit/ Engine | Habitacle
Cockpit | Moteur
Engine |
| b) Type d'agent extincteur
Type of extinguishing medium | Monnex & Coldfire + (fire fighting specific anti-freeze) | 0.3kg | 0.7ltr |

104. PLAGES DE TEMPERATURES ET CLASSIFICATION DES FEUX / TEMPERATURE RANGE AND CLASSIFICATION OF FIRES

Plage de températures <i>Temperature range</i>	-15	A / To	+80	°C	
Classification des feux <i>Classification of fires</i>	Classe I – Essence conformément à l'Art. 9 de l'Article 252 de l'Annexe J 2014 / Class I – Petrol in accordance with Art. 9 of Article 252 of the 2014 Appendix J				<input checked="" type="checkbox"/>
	Classe II – Essence + jusqu'à 30% d'éthanol / Class II – Petrol + up to 30% ethanol				<input checked="" type="checkbox"/>
	Classe III – Diesel conformément à l'Art. 9 de l'Article 252 de l'Annexe J 2014 / Class III – Diesel in accordance with Art. 9 of Article 252 of the 2014 Appendix J				<input type="checkbox"/>
	Classe IV – Ethanol jusqu'à 100% ou méthanol jusqu'à 100% / Class IV – Ethanol up to 100% or Methanol up to 100%				<input type="checkbox"/>
	Classe V – Tout autre carburant spécifique / Class V – Any other specific fuel				<input type="checkbox"/>
					« Specify »

2. DETAILS DU SYSTEME / DETAILS OF THE SYSTEM

201. CORPS DE L'APPAREIL / BODY

a) Nombre <i>Number</i>	1		
b) Description <i>Description</i>	Dual chamber cylinder discharging to both engine bay and cockpit (par ex. un corps pour l'habitacle et un autre pour le moteur / e.g. one body for cockpit and another for engine)		
	Habitacle / Moteur <i>Cockpit/ Engine</i>	Habitacle <i>Cockpit</i>	Moteur <i>Engine</i>
c) Matériau <i>Material</i>	Aluminium		
d) Diamètre / Longueur [mm] <i>Diameter / Length [mm]</i>	125 / 304	/	/
e) Poids sans agent extincteur [kg] <i>Weight without extinguishing medium [kg]</i>	1.65kg		
f) Poids complet [kg] <i>Complete weight [kg]</i>	2.65kg		
g) Poids / volume agent extincteur [kg/l] <i>Extinguishing medium weight/volume [kg/l]</i>	0.3kg / 0.7ltr		

A1) Corps habitacle / moteur 3/4 avant
Cockpit / engine body 3/4 front



Marque
Make **LIFELINE**

Modèle
Model **ZERO-275 0-4M3**

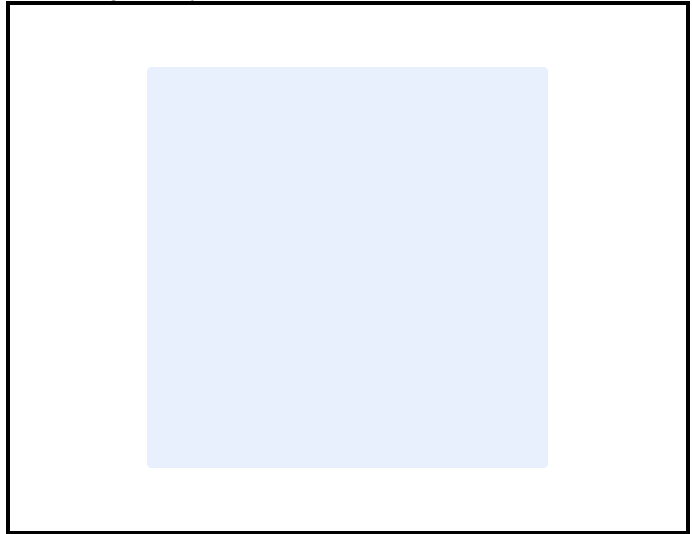
Homologation N°

EX.018.18

A2) Corps habitacle 3/4 avant
Cockpit body 3/4 front



A3) Corps moteur 3/4 avant
Engine body 3/4 front



202. BUSES / NOZZLES

- a) Nombre
Number
- b) Matériau
Material

Habitacle
Cockpit

1

Aluminium

Moteur
Engine

3

Aluminium

B1-1) Buses habitacle 3/4 avant
Cockpit nozzles 3/4 front



B1-2) Buses moteur 3/4 avant
Engine nozzles 3/4 front



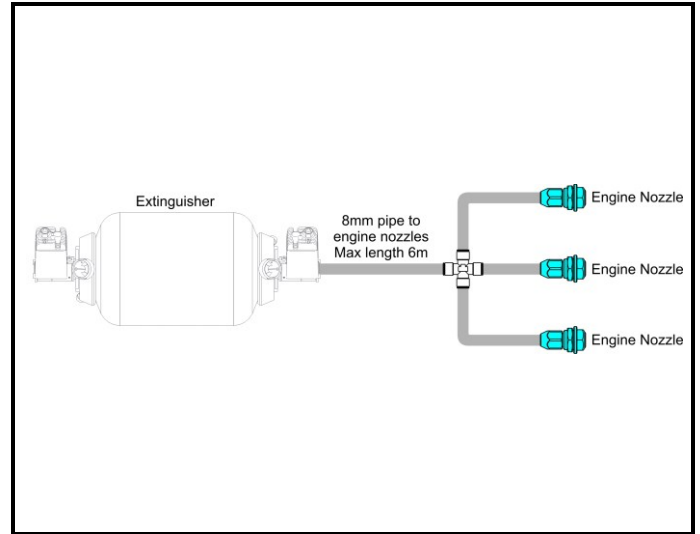
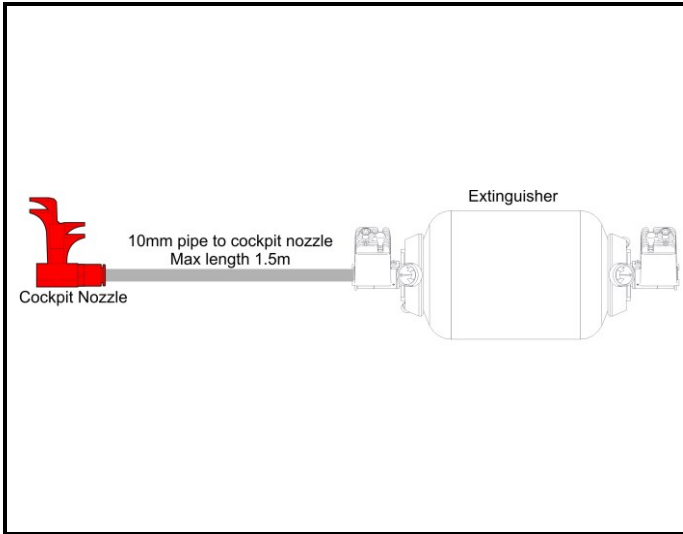
203. TUYAUTERIE / PIPE WORK

- | | | |
|-------------------------------------|---|--------------------------|
| | Habitacle
Cockpit | |
| Oui / Yes | | Non / No |
| <input checked="" type="checkbox"/> | | <input type="checkbox"/> |
| a) Matériau
Material | Ø10mm Aluminium +
Polyamide coating x 1.5m | |
| c) Maximum length
Maximum length | | |

- | | | |
|-------------------------------------|--|--------------------------|
| | Moteur
Engine | |
| Oui / Yes | | Non / No |
| <input checked="" type="checkbox"/> | | <input type="checkbox"/> |
| b) Matériau
Material | Ø8mm Aluminium +
Polyamide coating x 6m | |
| d) Maximum length
Maximum length | | |

B2-1) Tuyauterie habitacle (dessin avec diamètres des tuyaux)
Cockpit pipework (drawing with tube diameters)

B2-2) Tuyauterie moteur (dessin avec diamètres des tuyaux)
Engine pipework (drawing with tube diameters)



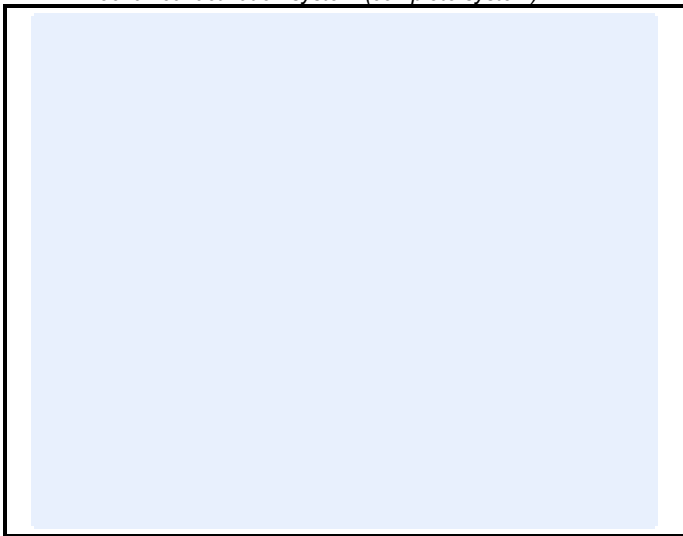
204. ACTIVATION / ACTIVATION

a) Type d'activation
Type of activation

Mécanique <i>Mechanical</i>		Électrique <i>Electrical</i>	
Oui / Yes	Non / No	Oui / Yes	Non / No
<input type="checkbox"/>	<input checked="" type="checkbox"/>	<input checked="" type="checkbox"/>	<input type="checkbox"/>

C1-1) Système d'activation mécanique (système complet)
Mechanical activation system (complete system)

C1-2) Levier de décharge du système d'activation mécanique
Discharge lever of the mechanical activation system



Marque
Make **LIFELINE**

Modèle
Model **ZERO-275 0-4M3**

Homologation N°

EX.018.18

C2-1) Système d'activation électrique (système complet)
Electrical activation system (complete system)



C2-2) Système d'activation électrique (boîtier électrique)
Electrical activation system (electrical box)

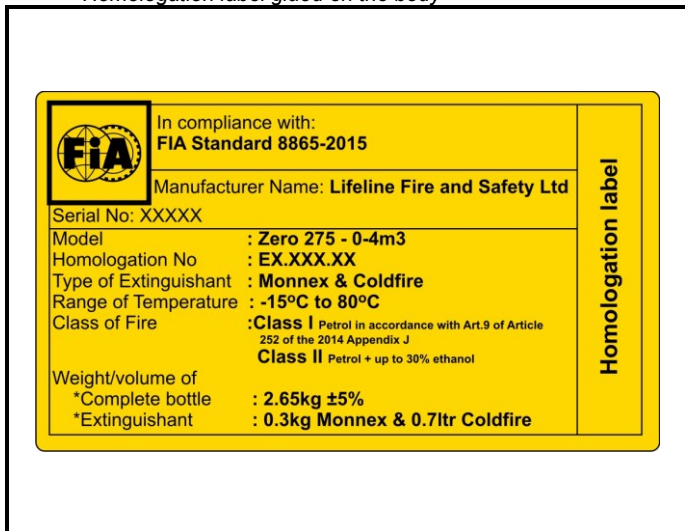


3. ETIQUETTES D'HOMOLOGATION ET DE MAINTENANCE / HOMOLOGATION AND MAINTENANCE LABEL

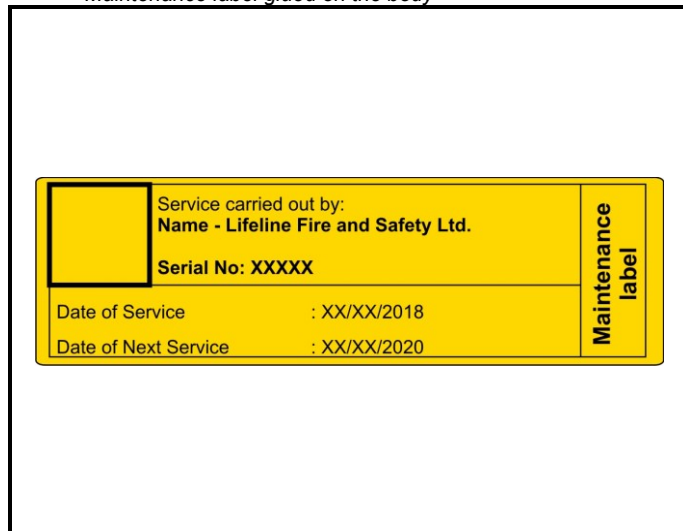
301. ETIQUETTES / LABELS

	Etiquette d'homologation <i>Homologation label</i>	Etiquette de maintenance <i>Maintenance label</i>
a) Dimensions [mm] <i>Dimensions [mm]</i>	94 x 54	94 x 28
b) Couleur du fond de l'étiquette <i>Label background colour</i>	Gold	Gold

D1-1) Etiquette d'homologation collée sur le corps
Homologation label glued on the body



D1-2) Etiquette de maintenance collée sur le corps
Maintenance label glued on the body



INFORMATIONS COMPLEMENTAIRES / COMPLEMENTARY INFORMATION

Bulkhead connectors are authorized with this extinguisher installation



An alternative installation is authorized for the engine bay pipework by replacing the 4-way connector with 2 T-shaped connectors



L shape connectors are authorized in the tubing to avoid sharp 90° corners to get damaged.



Alternative Engine Installation of the engine bay with 2 T-shape connectors:

