



# FEDERATION INTERNATIONALE DE L'AUTOMOBILE

Homologation N°

**DC.323.23-L**

Date

22.03.2023

**FICHE DE PRESENTATION POUR LES SOUS-VETEMENTS (SOUS-VETEMENTS DU HAUT ET CALEÇONS), CAGOULES, CHAUSSETTES, CHAUSSURES ET GANTS (NORME FIA 8856-2018)  
PRESENTATION FORM FOR UNDERWEAR (TOP UNDERWEAR AND PANTS), BALACLAVAS, SOCKS, SHOES AND GLOVES (FIA STANDARD 8856-2018)**

## 1. GENERALITES / GENERAL

### 101. FABRICANT / MANUFACTURER

**MOMO S.R.L.**

- a) Adresse  
Address Via Winckelmann, 2 - 20146 Milano
- b) Téléphone  
Phone +39/02/424112
- c) E-mail  
Email massimo.ciocca@momo.it - anna.pizzi@momo.it

### 102. MODELE DU VETEMENT / GARMENT MODEL

- a) Modèle  
Model PRO P
- a) Type de vêtement  
Type of garment pants

### 103. PHOTO DU VETEMENT / PHOTO OF THE GARMENT

- A1) Photo du vêtement de dessus  
Photo of the outer garment



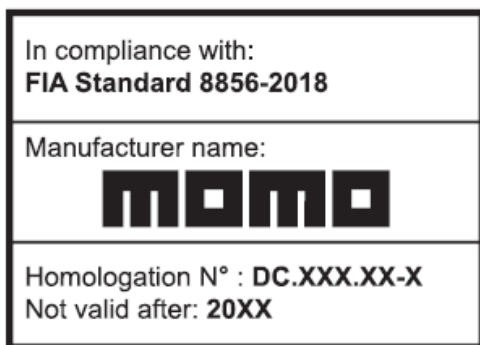
**Cette photo n'est fournie qu'à titre d'exemple et toute variante est acceptable (couleurs, coutures, etc.).  
This photo is just an example and variations of it are acceptable (colours, seams, etc.).**

**2. ETIQUETTE D'HOMOLOGATION ET CERTIFICAT DE PERSONNALISATION  
/ HOMOLOGATION LABEL AND CUSTOMISATION CERTIFICATION**

**201. ETIQUETTES / LABELS**

a) Dimensions [mm] *Dimensions [mm]* Etiquette d'homologation  
*Homologation label*  
**50 x 35**

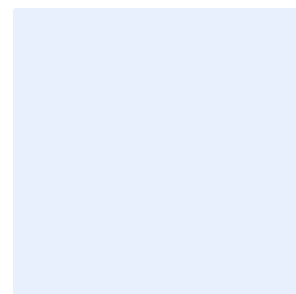
C1) Etiquette d'homologation sur le vêtement  
*Homologation label on the garment*



**202. CERTIFICAT DE PERSONNALISATION / CUSTOMISATION CERTIFICATE**

a) Comment le certificat de personnalisation est-il fourni à l'utilisateur ? *Certificat uniquement disponible pour les vêtements personnalisés utilisant l'impression ou le transfert.*  
*How is the customisation certificate provided to the user? Certificate only available for garments using printing or transfers for the customization.*

**HARD COPY**



Marque  
Brand **MOMO**

Modèle  
Model **PRO P**

Homologation N°

**DC.323.23-L**

**INFORMATIONS COMPLEMENTAIRES / COMPLEMENTARY INFORMATION**

