



FEDERATION INTERNATIONALE DE L'AUTOMOBILE

Homologation N°

DC.256.22-T

Date

31.08.2022

**FICHE DE PRESENTATION POUR LES SOUS-VETEMENTS (SOUS-VETEMENTS DU HAUT ET CALEÇONS), CAGOULES, CHAUSSETTES, CHAUSSURES ET GANTS (NORME FIA 8856-2018)
PRESENTATION FORM FOR UNDERWEAR (TOP UNDERWEAR AND PANTS), BALACLAVAS, SOCKS, SHOES AND GLOVES (FIA STANDARD 8856-2018)**

1. GENERALITES / GENERAL

101. FABRICANT / MANUFACTURER

ORECA STORE

- | | |
|------------------------------|--------------------------------------------------------|
| a) Adresse
<i>Address</i> | PARC ACTIVITES SIGNES, AVENUE DE ROME 83870.
FRANCE |
| b) Téléphone
<i>Phone</i> | +33 4 94 88 57 94 |
| c) E-mail
<i>Email</i> | commercial_os@oreca.fr |

102. MODELE DU VETEMENT / GARMENT MODEL

- | | |
|-----------------------------------------------|------------------|
| a) Modèle
<i>Model</i> | TURN ONE PRO TOP |
| a) Type de vêtement
<i>Type of garment</i> | top underwear |

103. PHOTO DU VETEMENT / PHOTO OF THE GARMENT

- A1) Photo du vêtement de dessus
Photo of the outer garment



**Cette photo n'est fournie qu'à titre d'exemple et toute variante est acceptable (couleurs, coutures, etc.).
This photo is just an example and variations of it are acceptable (colours, seams, etc.).**

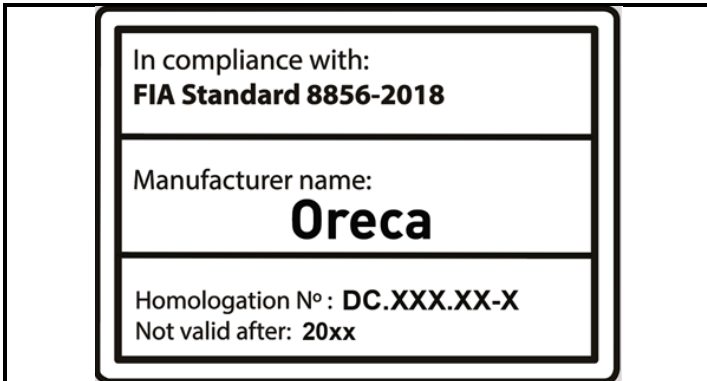
**2. ETIQUETTE D'HOMOLOGATION ET CERTIFICAT DE PERSONNALISATION
/ HOMOLOGATION LABEL AND CUSTOMISATION CERTIFICATION**

201. ETIQUETTES / LABELS

a) Dimensions [mm]
Dimensions [mm]

Etiquette d'homologation
Homologation label
35 x 50

C1) Etiquette d'homologation sur le vêtement
Homologation label on the garment



202. CERTIFICAT DE PERSONNALISATION / CUSTOMISATION CERTIFICATE

a) Comment le certificat de personnalisation est-il fourni à l'utilisateur ? *Certificat uniquement disponible pour les vêtements personnalisés utilisant l'impression ou le transfert.*
How is the customisation certificate provided to the user? Certificate only available for garments using printing or transfers for the customization.

**PAPER COPY OR ELECTRONIC
VERSION SENT BY E-MAIL**

Marque
Brand **ORECA**

Modèle
Model **TURN ONE PRO TOP**

Homologation N°

DC.256.22-T

INFORMATIONS COMPLEMENTAIRES / COMPLEMENTARY INFORMATION

