



# FEDERATION INTERNATIONALE DE L'AUTOMOBILE

Homologation N°

**DC.061.19-S**

Date

20.11.2019

**FICHE DE PRESENTATION POUR LES SOUS-VETEMENTS (SOUS-VETEMENTS DU HAUT ET CALEÇONS), CAGOULES, CHAUSSETTES, CHAUSSURES ET GANTS (NORME FIA 8856-2018)  
PRESENTATION FORM FOR UNDERWEAR (TOP UNDERWEAR AND PANTS), BALACLAVAS, SOCKS,  
SHOES AND GLOVES (FIA STANDARD 8856-2018)**

## 1. GENERALITES / GENERAL

### 101. FABRICANT / MANUFACTURER

**PUMA SE**

- a) Adresse  
Address **PUMA WAY 1 91074 HERZOGENAURACH GERMANY**
- b) Téléphone  
Phone **00393356356170**
- c) E-mail  
Email **MAURIZIO.SICCO@PUMA.COM**

### 102. MODELE DU VETEMENT / GARMENT MODEL

- a) Modèle  
Model **NS COMPRESSION SOCKS**
- a) Type de vêtement  
Type of garment **socks**

### 103. PHOTO DU VETEMENT DE DESSUS / PHOTO OF THE OUTER GARMENT

- A1) Photo du vêtement de dessus  
Photo of the outer garment



**Cette photo n'est fournie qu'à titre d'exemple et toute variante est acceptable (couleurs, coutures, etc.).  
This photo is just an example and variations of it are acceptable (colours, seams, etc.).**

**2. ETIQUETTE D'HOMOLOGATION ET CERTIFICAT DE PERSONNALISATION  
/ HOMOLOGATION LABEL AND CUSTOMISATION CERTIFICATION**

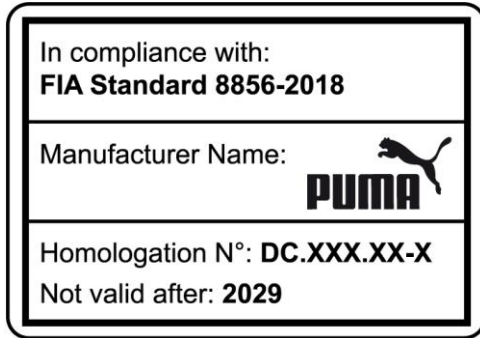
**201. ETIQUETTES / LABELS**

a) Dimensions [mm]  
*Dimensions [mm]*

Etiquette d'homologation  
*Homologation label*

**50 x 35**

C1) Etiquette d'homologation sur le vêtement  
*Homologation label on the garment*



**202. CERTIFICAT DE PERSONNALISATION / CUSTOMISATION CERTIFICATE**

a) Comment le certificat de personnalisation est-il fourni à l'utilisateur ? **Certificat uniquement disponible pour les vêtements personnalisés utilisant l'impression ou le transfert.**

*How is the customisation certificate provided to the user? **Certificate only available for garments using printing or transfers for the customization.***

**PERSONALIZATION NOT AVAILABLE**

Marque  
Brand **PUMA**

Modèle  
Model **NS COMPRESSION SOCKS**

Homologation N°

**DC.061.19-S**

**INFORMATIONS COMPLEMENTAIRES / COMPLEMENTARY INFORMATION**

