



# FEDERATION INTERNATIONALE DE L'AUTOMOBILE

Homologation N°

**DC.029.19-O**

Date

19.09.2019

## FICHE DE PRESENTATION DES VETEMENTS DE DESSUS (NORME FIA 8856-2018) PRESENTATION FORM FOR OUTER GARMENTS (FIA STANDARD 8856-2018)

### 1. GENERALITES / GENERAL

#### 101. FABRICANT / MANUFACTURER

##### ALPINESTARS

- a) Adresse  
Address V.le E. fermi 5, 31011 Asolo (TV), Italy
- b) Téléphone  
Phone +39 0423 5286
- c) E-mail  
Email alpinestars@alpinestars.com

#### 102. MODELE DU VETEMENT DE DESSUS / OUTER GARMENT MODEL

- a) Modèle  
Model GP TECH V3

#### 103. PHOTO DU VETEMENT DE DESSUS / PHOTO OF THE OUTER GARMENT

- A1) Photo du vêtement de dessus  
Photo of the outer garment



**Cette photo n'est fournie qu'à titre d'exemple et toute variante est acceptable  
(couleurs, emplacement ou élimination des poches et panneaux stretch, etc.).  
This photo is just an example and variations of it are acceptable  
(colours, position or elimination of stretch panels and pockets, etc.).**

### 2. DETAILS DU VETEMENT DE DESSUS / OUTER GARMENT DETAILS

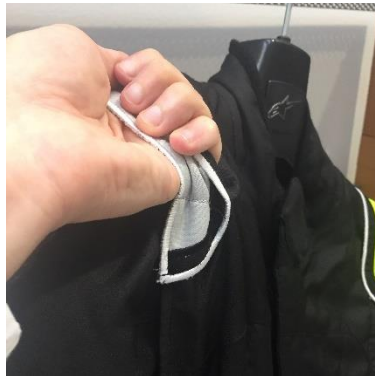
#### 201. ASSEMBLAGES / ASSEMBLIES

Nombre de couches de l'assemblage principal (60 % du  
vêtement de dessus)  
Number of layers of the main assembly (60% of the overall)

3

**202. PHOTO DES POIGNÉES D'ÉPAULE / PHOTO OF THE SHOULDER HANDLES**

B1) vue de ¾ avec position de la main pour saisir la poignée  
¾ view with position of the hand for grabbing the handle



Les couleurs peuvent être modifiées.  
Colours may be changed.

**203. OPTIONS / OPTIONS**

a) Option boot cut  
Boot cut option

**oui/yes**

Photo de la terminaison normale  
Photo of standard termination

Photo de l'option boot cut  
Photo of boot cut option

**B2)**



**B3)**



a) Ouvertures supplémentaires  
Additional openings

**yes**

Nombre d'ouvertures supplémentaires **1**  
Number of additional openings

Photo de l'ouverture supplémentaire avec son rabat  
Photo of the additional opening with flap

**B4)**



**3. ETIQUETTE D'HOMOLOGATION ET CERTIFICAT DE PERSONNALISATION  
/ HOMOLOGATION LABEL AND CUSTOMISATION CERTIFICATION**

**301. ETIQUETTES / LABELS**

a) Dimensions [mm]  
*Dimensions [mm]*

Etiquette d'homologation  
*Homologation label*  
**40 x 100**

C1) Etiquette d'homologation sur le vêtement  
*Homologation label on the garment*



**302. CERTIFICAT DE PERSONNALISATION / CUSTOMISATION CERTIFICATE**

a) Comment le certificat de personnalisation est-il fournie à l'utilisateur ? **Certificat uniquement disponible pour les vêtements personnalisés utilisant l'impression ou le transfert.**  
*How is the customisation certificate provided to the user? **Certificate only available for garments using printing or transfers for the customization.***

**ELECTRONIC VERSION WILL BE PROVIDED VIA E-MAIL TO THE END USER**

Marque **ALPINESTARS**  
Brand

Modèle **GP TECH V3**  
Model

Homologation N°

**DC.029.19-O**

**INFORMATIONS COMPLEMENTAIRES / COMPLEMENTARY INFORMATION**

