



FEDERATION INTERNATIONALE  
DE L'AUTOMOBILE

Homologation N°

**AH.040.26-C**

FICHE DE PRESENTATION DES CASQUES HAUTE PERFORMANCE (NORME FIA 8860-2018)  
PRESENTATION FORM FOR ADVANCED HELMETS (FIA STANDARD 8860-2018)

**1. GENERALITES / GENERAL**

**101. CONSTRUCTEUR / MANUFACTURER**

- a) Adresse  
*Address* HRX SRL  
VIA ERMINIO MACARIO, 7/9 - 10028 TROFARELLO (TO) ITALY
- b) Téléphone  
*Phone* 011 681 4951
- c) E-mail  
*E-mail* AGO@HRXTECH.EU

**102. DATE DE LA FICHE DE PRESENTATION / PRESENTATION FORM DATE**

Date / *Date* 15.04.2026

**103. PHOTO DU CASQUE / PICTURE OF THE HELMET**



**104. MODELE ET VERSIONS / MODEL AND VERSIONS**

- a) Modèle  
*Model* DIAMANTE ADVANCED SUPERLIGHT
- b) Type de casque  
*Type of helmet* Integral /Full Face
- c) Avec protection balistique avancée  
*With advanced ballistic protection* Non / No
- d) Versions disponibles  
*Available versions*

Marque  
Make **HRX**

Modèle  
Model **DIAMANTE ADVANCED SUPERLIGHT**

Homologation N°

**AH.040.26-C**

Nom  
Name **DIAMANTE ADVANCED  
SUPERLIGHT**

Description  
Description **FULL FACE HELMET**

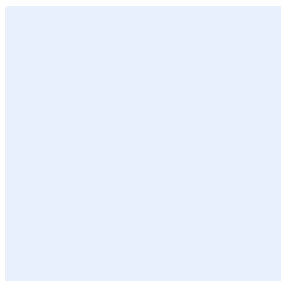
A1)



Nom  
Name

Description  
Description

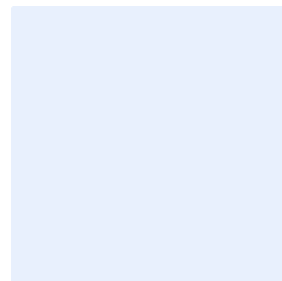
B1)



Nom  
Name

Description  
Description

C1)



## 105. TAILLES DISPONIBLES / SIZES AVAILABLE

Tailles / Sizes

**XS54-S56-M57-ML59**

## 2. DETAILS DU CASQUE / DETAILS OF THE HELMET

### 201. VUES / VIEWS

D1) Vue de face / Front view



D2) Vue du Côté Droite / Right Side view



Marque  
Make **HRX**

Modèle  
Model

**DIAMANTE ADVANCED SUPERLIGHT**

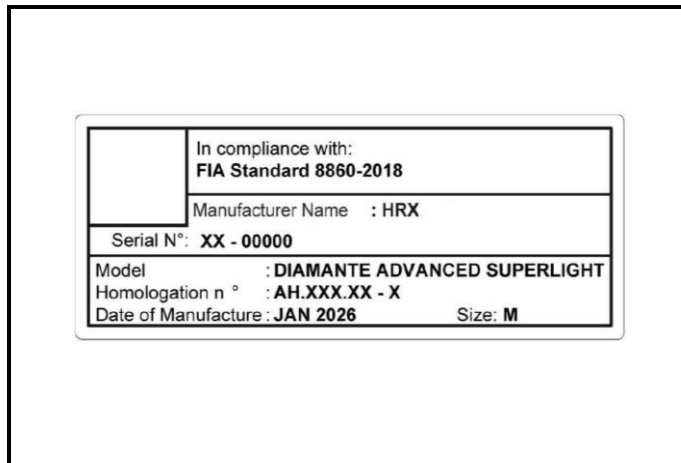
Homologation N°

**AH.040.26-C**

D3) Vue de haut / Top view



D4) Etiquette d'homologation / Homologation label



**202. NOMBRE ET POSITION DES TROUS DE VENTILATION / NUMBER AND POSITION OF VENTILATION HOLES**

Menton <i>Chin</i>		Top <i>Top</i>		Trous pour boire <i>Drinking hole</i>	
Nombre de trous <i>Number of holes</i>	<b>4Max</b>	Nombre de trous <i>Number of holes</i>	<b>10 Max</b>	Inclus <i>Included</i>	<b>Non/No</b>

**203. MÉCANISME DE VERROUILLAGE DE LA VISIÈRE / VISOR LOCKING MECHANISM**

- a) Ce casque a-t-il une visière ?      **Oui / Yes**      **Non / No**  
*Does the helmet have a visor?*  
**X**

D1) Vue du mécanisme de verrouillage en position de visière fermée / *View of the locking mechanism in closed visor position*



D2) Vue du mécanisme de verrouillage en position de visière ouverte / *View of the locking mechanism in open visor position*



Marque  
Make **HRX**

Modèle  
Model

**DIAMANTE ADVANCED SUPERLIGHT**

Homologation N°

**AH.040.26-C**

**204. POSITION DE VENTILATION / VENTILATION POSITION**

a) Ce casque a-t-il une position de ventilation ?  
*Does the helmet have a Ventilation position?*

Oui / Yes

Non / No

D1) Vue latérale de la position de ventilation /  
*Side View of the ventilation position*

D2) Vue de face de la position de ventilation /  
*Front View of the ventilation position*



Marque  
Make **HRX**

Modèle  
Model

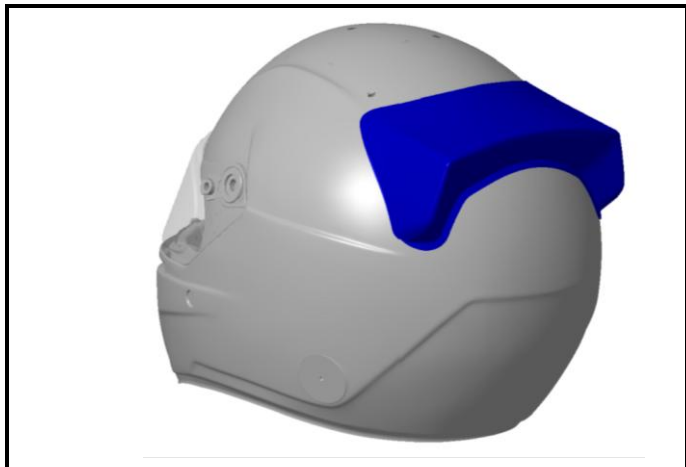
**DIAMANTE ADVANCED SUPERLIGHT**

Homologation N°

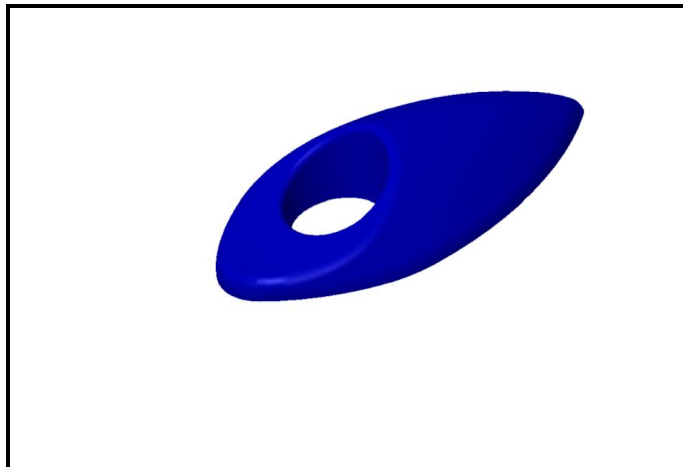
**AH.040.26-C**

### 3. ACCESSOIRES DISPONIBLES / AVAILABLE ACCESSORIES

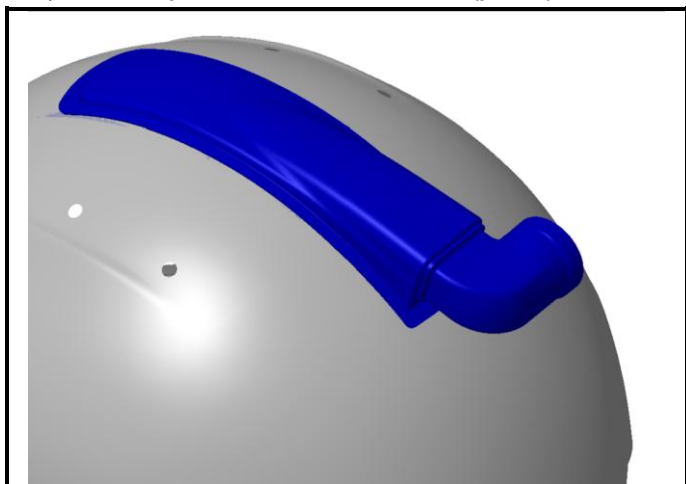
E1) Rear Spoiler (plastic)



E2) Ventilation Scoops (plastic)



E3) Top Air, RHS or LHS orientation (plastic)



E4) Visor Locking System Cap



E5) Connector with velcro



E6) Sunvisor GT



Marque  
Make **HRX**

Modèle  
Model

**DIAMANTE ADVANCED SUPERLIGHT**

Homologation N°

**AH.040.26-C**

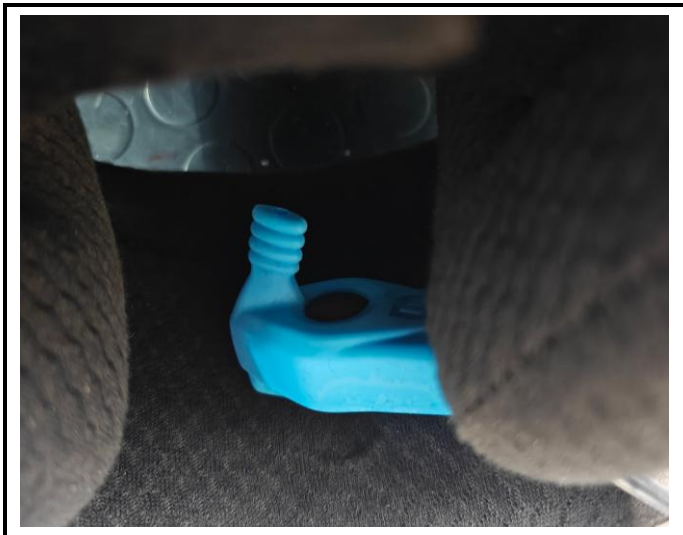
E7) Side Port Connector



E8) Magnetic Drink System Connector



E9) Hydration system terminal



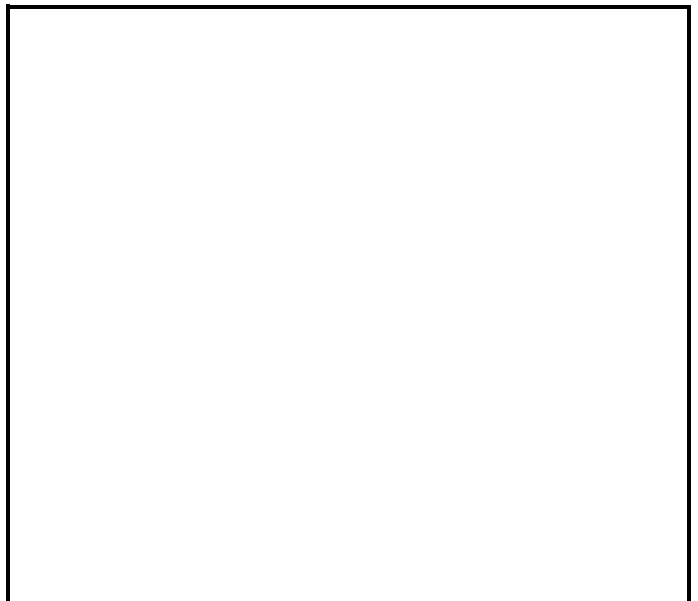
E10) Communication system - Mic



E11) Sunvisor Endurance



E12)



Marque  
Make **HRX**

Modèle  
Model **DIAMANTE ADVANCED SUPERLIGHT**

Homologation N°

**AH.040.26-C**

**INFORMATIONS COMPLEMENTAIRES / COMPLEMENTARY INFORMATION**

