



FEDERATION INTERNATIONALE DE L'AUTOMOBILE

Homologation N°

AH.040.26-C

FICHE DE PRESENTATION DES CASQUES HAUTE PERFORMANCE (NORME FIA 8860-2018) PRESENTATION FORM FOR ADVANCED HELMETS (FIA STANDARD 8860-2018)

1. GENERALITES / GENERAL

101. CONSTRUCTEUR / MANUFACTURER

- a) Adresse
Address HRX SRL
VIA ERMINIO MACARIO, 7/9 - 10028 TROFARELLO (TO) ITALY
- b) Téléphone
Phone 011 681 4951
- c) E-mail
E-mail AGO@HRXTECH.EU

102. DATE DE LA FICHE DE PRESENTATION / PRESENTATION FORM DATE

Date / *Date* 15.04.2026

103. PHOTO DU CASQUE / PICTURE OF THE HELMET



104. MODELE ET VERSIONS / MODEL AND VERSIONS

- a) Modèle
Model DIAMANTE ADVANCED SUPERLIGHT
- b) Type de casque
Type of helmet Integral /Full Face
- c) Avec protection balistique avancée
With advanced ballistic protection Non / No
- d) Versions disponibles
Available versions

Marque
Make **HRX**

Modèle
Model **DIAMANTE ADVANCED SUPERLIGHT**

Homologation N°

AH.040.26-C

Nom
Name **DIAMANTE ADVANCED
SUPERLIGHT**

Description
Description **FULL FACE HELMET**

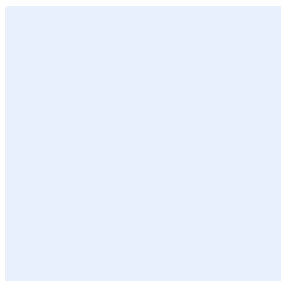
A1)



Nom
Name

Description
Description

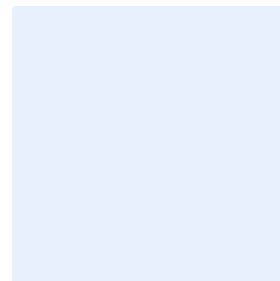
B1)



Nom
Name

Description
Description

C1)



105. TAILLES DISPONIBLES / SIZES AVAILABLE

Tailles / Sizes

XS54-S56-M57-ML59

2. DETAILS DU CASQUE / DETAILS OF THE HELMET

201. VUES / VIEWS

D1) Vue de face / Front view



D2) Vue du Côté Droite / Right Side view



Marque
Make **HRX**

Modèle
Model

DIAMANTE ADVANCED SUPERLIGHT

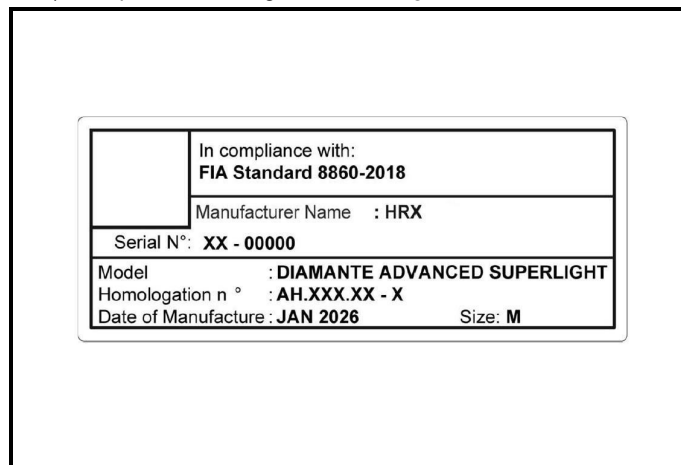
Homologation N°

AH.040.26-C

D3) Vue de haut / Top view



D4) Etiquette d'homologation / Homologation label



202. NOMBRE ET POSITION DES TROUS DE VENTILATION / NUMBER AND POSITION OF VENTILATION HOLES

Menton Chin		Top Top		Trous pour boire Drinking hole	
Nombre de trous Number of holes	4Max	Nombre de trous Number of holes	10 Max	Inclus Included	Non/No

203. MÉCANISME DE VERROUILLAGE DE LA VISIÈRE / VISOR LOCKING MECHANISM

- a) Ce casque a-t-il une visière ? **Oui / Yes** **Non / No**
Does the helmet have a visor?

D1) Vue du mécanisme de verrouillage en position de visière fermée / View of the locking mechanism in closed visor position



D2) Vue du mécanisme de verrouillage en position de visière ouverte / View of the locking mechanism in open visor position



Marque
Make **HRX**

Modèle
Model

DIAMANTE ADVANCED SUPERLIGHT

Homologation N°

AH.040.26-C

204. POSITION DE VENTILATION / VENTILATION POSITION

a) Ce casque a-t-il une position de ventilation ?
Does the helmet have a Ventilation position?

Oui / *Yes*

Non / *No*

D1) Vue latérale de la position de ventilation /
Side View of the ventilation position

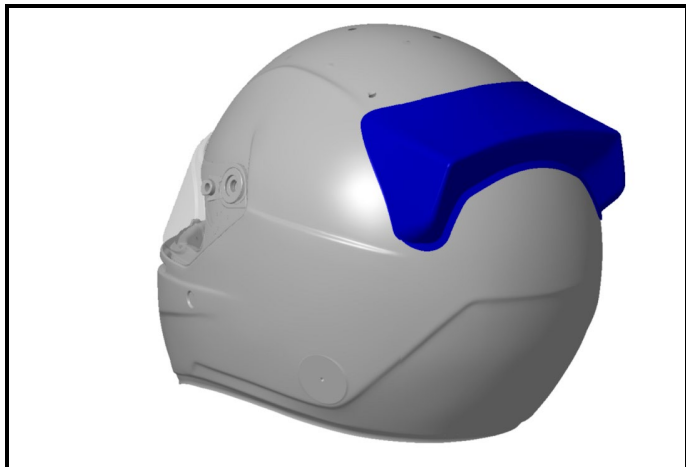


D2) Vue de face de la position de ventilation /
Front View of the ventilation position

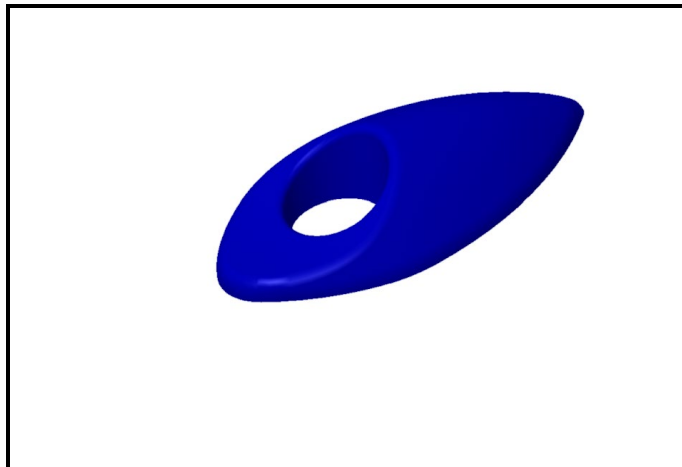


3. ACCESSOIRES DISPONIBLES / AVAILABLE ACCESSORIES

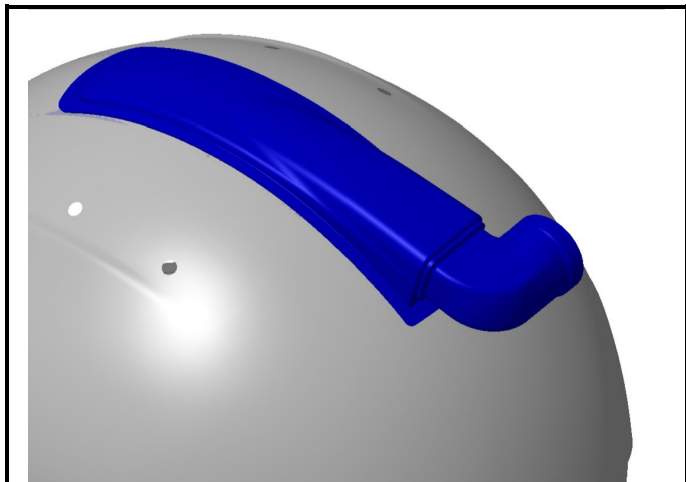
E1) Rear Spoiler (plastic)



E2) Ventilation Scoops (plastic)



E3) Top Air, RHS or LHS orientation (plastic)



E4) Visor Locking System Cap



E5) Connector with velcro



E6) Sunvisor GT



Marque
Make **HRX**

Modèle
Model

DIAMANTE ADVANCED SUPERLIGHT

Homologation N°

AH.040.26-C

E7) Side Port Connector



E8) Magnetic Drink System Connector



E9) Hydration system terminal



E10) Communication system - Mic



Marque
Make **HRX**

Modèle
Model **DIAMANTE ADVANCED SUPERLIGHT**

Homologation N°

AH.040.26-C

INFORMATIONS COMPLEMENTAIRES / COMPLEMENTARY INFORMATION

