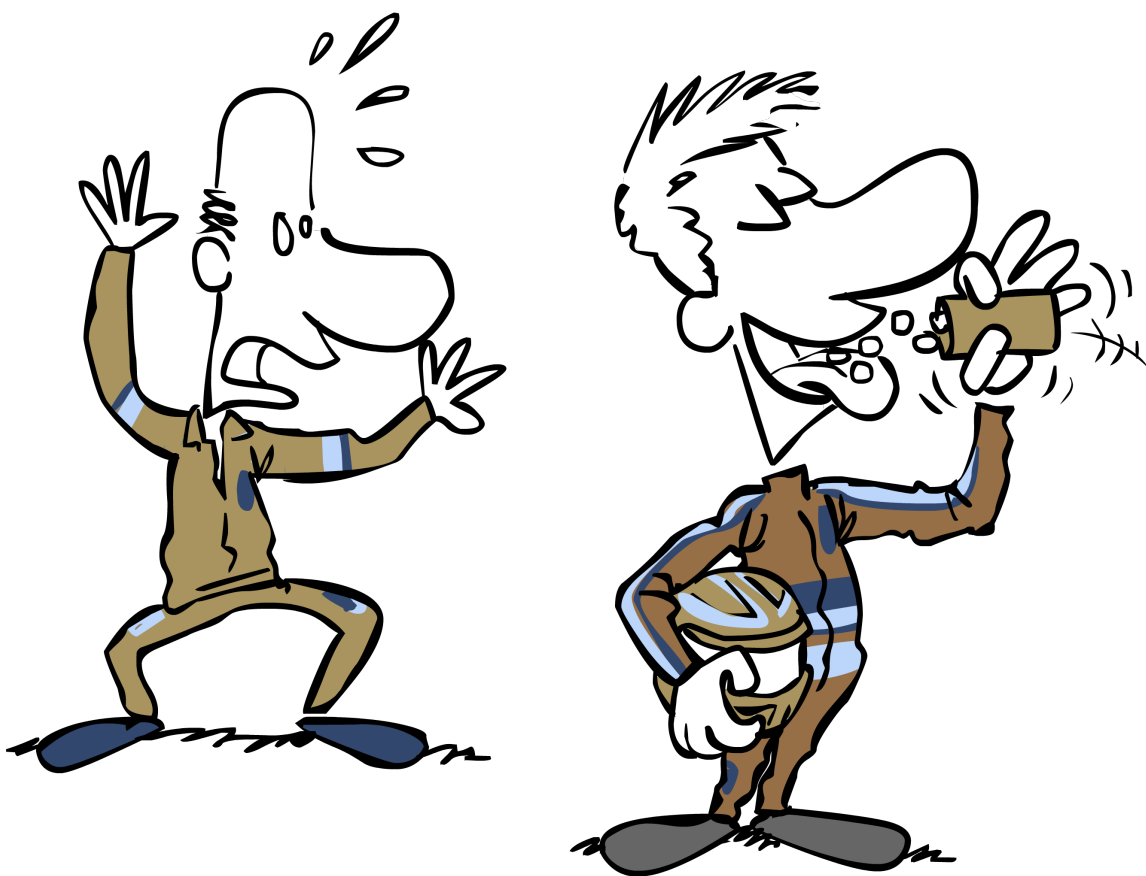


ANTI-DOPING GRUNDLAGEN



BASISWISSEN FÜR FAHRER
UND BEIFAHNER

WWW.FIA.COM/RACETRUE

WAS IST DOPING?

- **Das Vorhandensein einer verbotenen Substanz** in der Probe eines Athleten
- **Die Verwendung oder versuchte Verwendung** einer verbotenen Substanz oder Methode
- **Die Verhinderung, Verweigerung oder das Nichtabgeben** einer Probe
- **Falschmeldungen über den Aufenthaltsort**
- **Die Verfälschung oder versuchte Verfälschung** einer Dopingkontrolle*
- **Der Besitz** einer verbotenen Substanz bzw. eines Hilfsmittels für eine verbotene Methode*
- **Der Handel oder versuchte Handel***
- **Die Weitergabe oder versuchte Weitergabe** einer verbotenen Substanz oder Methode an einen Athleten*
- **Beihilfe** – das Helfen, Ermutigen, Unterstützen, Anstiften, Vereinbaren einer Tat, die im Widerspruch zum Anti Doping Code steht*
- **Verbotener Umgang** – der Umgang eines Athleten mit jeglichem Unterstützungspersonal, das die Anti Doping-Gesetze gebrochen hat (z. B. mit einer Person, die zeitweilig nicht eingesetzt werden kann)*

***Unterstützungspersonal:** dies umfasst jegliche Trainer, Manager, Agenten, Teammitglieder, Funktionäre, medizinisches Personal, Eltern, oder jegliche andere Personen, die mit Athleten arbeiten oder diese unterstützen. Das Unterstützungspersonal ist auch verantwortlich für Vergehen wie Verfälschung, Besitz, Weitergabe, Beihilfe und verbotenen Umgang im Zusammenhang mit Doping.



DIE FOLGEN EINES ANTI DOPING VERGEHENS

- 1** Der Verlust von Punkten oder Preisgeld aus dem Bewerb, bei dem Sie positiv getestet wurden (sowohl in der Einzel- als auch in einer möglichen Teamwertung);
- 2** Eine Suspendierung aus dem Motorsport und jeglichem anderen Sport bis zu vier (4) Jahren oder in einigen Fällen auch lebenslänglich. Dies beinhaltet auch Training und jegliche andere Teilnahme;
- 3** Eine finanzielle Sanktion wie eine Geldstrafe und/oder das Tragen von Verfahrenskosten.

FIA RACE TRUE E-LEARNING CAMPUS

Die FIA stellt ein Online-Lernprogramm zur Verfügung, das alle Anti Doping Aspekte umfasst, die für Athleten wichtig sind. Der Kurs ist über den Campus kostenfrei verfügbar.

Eine einfache Registrierung ermöglicht den Zugriff zum Campus: <https://racetrue.fia.com>

Der Campus ist in mehreren Sprachen verfügbar.

DAS VERHINDERN EINES DOPING VERGEHENS

- **BEACHTEN SIE DIE GÜLTIGE WADA-LISTE DER VERBOTENEN SUBSTANZEN** und zeigen Sie diese Ihrem Arzt, Apotheker oder Spezialisten, wann immer Sie medizinisch behandelt werden oder eine Substanz benötigen/ einnehmen, bei der Sie sich nicht sicher sind. Erklären Sie, dass Sie Athlet/ Sportler sind und keine Substanz oder Methode verwenden sollen, die in der WADA-Verbotsliste enthalten ist:

<http://list.wada-ama.org>

Um eine sportübergreifende Angleichung zu erreichen, bezieht sich die FIA Anti Doping Regelung auf Fahrer/Beifahrer, alle unter dem Begriff "Athleten".



- **KONTAKTIEREN SIE IHRE NATIONALE ANTI-DOPING ORGANISATION** falls Sie weiterhin unsicher sind, ob etwas auf der Verbotsliste der WADA geführt wird oder nicht (NADO – die staatlich anerkannte Organisation, die für Antidoping in Ihrem Land zuständig ist).

IHRE NADO FINDEN SIE UNTER:

www.wada-ama.org/en/code-signatories

- **SUCHEN SIE UM EINE AUSNAHMEGENEHMIGUNG (THERAPEUTIC USE EXEMPTION – TUE)** an, wenn keine andere medizinische Alternative besteht und Sie ein Medikament/eine Substanz einnehmen müssen, die auf der WADA-Liste der verbotenen Substanzen steht. In Notfällen und unter aussergewöhnlichen Umständen ist es möglich um ein rückwirkendes TUE anzusuchen.

Athleten, die an internationalen Wettbewerben teilnehmen, müssen das TUE-Ansuchen an die FIA zur Prüfung übermitteln und dieses wird, falls entsprechend, vom FIA TUE Komitee genehmigt.

TUE INFORMATION: www.fia.com/tue
TUE KONTAKT: tue@fia.com

Athleten, die an nationalen Wettbewerben teilnehmen, sollten das TUE-Ansuchen über ihre nationale NADO einreichen.

- **ALKOHOL IST IN MOTORSPORTBEWERBEN VERBOTEN.** Sie dürfen während der gesamten Dauer eines Bewerbes keinen Alkohol zu sich nehmen (d.h. 12 Stunden vor Beginn bis zum Ende eines Bewerbes).



VIEW THE WADA
PROHIBITED LIST

DOPING IST BETRUG: SELBSTBETRUG, BETRUG AN ANDEREN ATHLETEN, AN IHREM TEAMS, AN VERANSTALTERN, AN SPONSOREN UND AN IHREN FANS.

ANTI-DOPING HINWEISE

- **Es liegt in Ihrer Verantwortung** sicherzustellen, dass Sie keine verbotene Substanz zu sich nehmen.
- **Sie sind verantwortlich** für jegliche verbotene Substanz, die in einer von Ihnen abgegebenen Probe gefunden wird - unabhängig davon, ob Sie diese verbotene Substanz wissentlich oder ohne ihr Wissen zu sich genommen, oder auf andere Art und Weise angewendet haben.
- Wenn Sie eine Substanz oder Methode verwenden müssen, die im Normalfall verboten ist, müssen Sie sicherstellen, dass Sie vorher bei der NADO um eine **Ausnahmegenehmigung** (mittels **Therapeutic Use Exemption - TUE**) ansuchen.
- Es ist im Fall einer positiven Kontrolle kein Entschuldigungsgrund, dass **kein Doping-Vorsatz** oder kein Bewusstsein bestanden hat, eine Substanz/Methode, die auf der WADA-Verbotsliste geführt wird, verwendet zu haben.
- **Die Inhaltsstoffe eines Präparates können von Land zu Land** verschieden sein. Bemühen Sie sich daher jegliche Medikamente, die Sie benötigen könnten, mitzubringen, wenn Sie in das Ausland reisen.

- **Nahrungsergänzungsmittel (Tabletten, Pasten, etc.) bergen besonderes Risiko** - zum Beispiel sind nicht immer alle Inhaltsstoffe angegeben und können kontaminiert sein.
- **Auch vermeintlich unbedenkliche Medikamente** wie Augentropfen, Nasensprays oder Halstabletten **können verbotene Substanzen beinhalten.**
- Die Zeitspanne bis zur Ausscheidung kann variieren - **Substanzen können nach der Einnahme über lange Zeitspannen nachgewiesen werden.**
- **Intravenöse Infusionen oder Injektionen sind verbotene Methoden**, falls mehr als 50 ml innerhalb einer 6 Stunden-Periode verabreicht werden - ausgenommen sie erfolgen berechtigterweise im Zuge einer Behandlung im Krankenhaus, einer Operation oder einer klinischen Untersuchung.

BEACHTEN

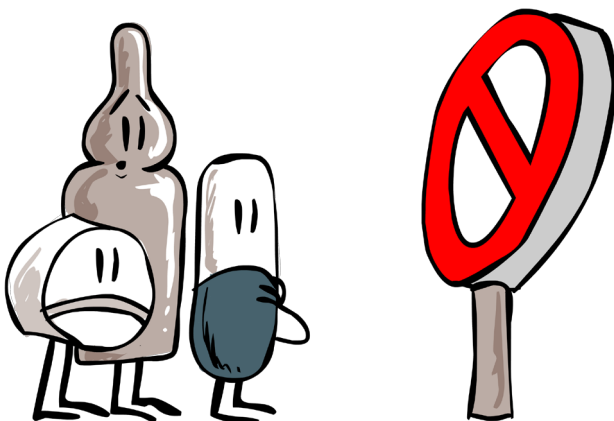
SIE DIE VERBOTSLISTE

LASSEN

SIE SICH BERATEN

BEANTRAGEN

SIE EINE AUSNAHMEGENEHMIGUNG MITTELS THERAPEUTIC USE EXEMPTION (TUE), FALLS NOTWENDIG



KONTAKTIEREN SIE DAS FIA RACE TRUE TEAM: RACETRUE@FIA.COM

In partnership with

