



ANTIDOPAGEM FATOS RELEVANTES



OS PRINCIPIOS BASICOS PARA
PILOTOS E COPILOTOS

WWW.FIA.COM/RACETRUE

O QUE É O DOPAGEM ?

- **Presença de uma substância proibida** em uma amostra de um piloto
- **Uso, ou tentativa de uso**, de substâncias ou métodos proibidos
- **Evasão, recusa ou falha ao submeter-se** a coleta de uma amostra
- **Falha do paradeiro (Não localização do piloto)**
- **Adulteração ou sua tentativa de adulteração**, de um controle de Dopagem*
- **Posse** de uma substância proibida ou a prática de um método proibido*
- **Tráfico ou sua tentativa de tráfico***
- **Administração ou tentativa de administração**, a um piloto em competição de qualquer substância ou método proibido*
- **Cumplicidade** - assistindo, encorajando, ajudando, apostando, conspirando ou encobrendo atos que constituam uma violação às regras de antidopagem*
- **Associação proibida** - associação de um piloto com qualquer pessoa de equipe de apoio de um piloto que tenha violado as regras da antidopagem (por exemplo: uma pessoa que esteja a cumprindo um período de suspensão)*

* **Equipe de apoio do piloto:** inclui qualquer técnico, treinador, empresário, agente, membro da equipe, comissário, médicos ou paramédicos, família ou qualquer outra pessoa com quem trabalha, trata ou assiste o piloto. A Equipe de Apoio também está sujeita as violações das regras antidopagem tais como; adulteração, posse, tráfico, prescrição, cumplicidade e associação proibida. administração, cumplicidade e associação proibida.



CONSEQUÊNCIAS DA VIOLAÇÃO DAS REGRAS DE ANTIDOPAGEM

- 1** Perda de pontos e prêmios na competição na qual o piloto testou positivo (tanto resultados individuais como eventualmente por equipe);
- 2** Um período de suspensão no Automobilismo e em todos os outros esportes até quatro (4) anos ou mesmo por toda vida em alguns casos; isto inclui treinos e outras participações;
- 3** Uma penalidade financeira tal como multa e/ou custos associados.

FIA RACE TRUE E-LEARNING CAMPUS

A FIA criou um curso online onde informa todos os aspectos e questões importantes sobre antidopagem para a compreensão de todos os pilotos. Este curso é gratuito e está disponível a todos interessados.

É necessário apenas completar o registro em: <https://racetrue.fia.com>

Para sua comodidade este curso está disponível em várias línguas.

PREVENINDO UMA VIOLAÇÃO DAS REGRAS DE ANTIDOPAGEM

- **CONSULTE A LISTA PROIBIDA DA WADA ATUALIZADA** e mostre ao seu médico, farmacêutico ou outro especialista confiável sempre que necessite de tratamento médico, tomar ou usar uma substância que cause dúvidas. Explique que é um Piloto e que não pode tomar ou usar qualquer substância ou método que esteja mencionado na lista proibida da WADA:

<http://list.wada-ama.org>

Por uma questão de harmonização com outros esportes, nas regras de Antidopagem da FIA os pilotos e copilotos são referidos como “Pilotos”



- **CONSULTE A SUA ORGANIZAÇÃO NACIONAL DE ANTIDOPAGEM** (NADO – a organização governamental responsável pela antidopagem no seu País) se após consultar a lista proibida da WADA ainda continuar com dúvidas.

ENCONTRE A SUA NADO:

www.wada-ama.org/en/code-signatories

- **SOLICITE UMA AUTORIZAÇÃO DE USO TERAPEUTICA (AUT)** quando não existe uma alternativa médica e precisa tomar ou usar uma substância ou medicamento constante da lista proibida da WADA. Em caso de tratamento de emergência ou em casos excepcionais é possível solicitar uma AUT com efeitos retroativos.

Para Pilotos que participam de provas internacionais, as AUT têm de ser submetidas à FIA que realizará a avaliação e, se justificadas, serão aprovadas pelo Comitê de AUT da FIA (FIA TUE Committee).

INFORMAÇÃO AUT/TUE:

www.fia.com/tue

CONTATO AUT/TUE:

tue@fia.com

Para Pilotos que participam apenas de competições nacionais, as solicitações de AUT devem ser submetidas à NADO.



VEJA A LISTA
PROIBIDA DA WADA

DOPAGEM É TRAPACEAR: ENGANAR A SI PRÓPRIO, OUTROS PILOTOS, SUA EQUIPE, OS ORGANIZADORES, OS PATROCINADORES E OS SEUS FÃS.

ALERTAS ANTIDOPAGEM

- **É sua inteira responsabilidade** garantir que nenhuma substância proibida entre no seu corpo.
- **Você é responsável** por qualquer substância proibida detectada em uma amostra de controle antidopagem – independentemente de possuir ou não conhecimento da ingestão ou uso desta substância.
- Se precisar tomar ou usar uma substância ou método proibido assegure-se que solicitou uma **Autorização de Uso Terapêutico** para a FIA ou para a NADO.
- **A falta de intenção** de dopagem ou de utilização de uma substância ou método proibido mencionado na lista WADA não é argumento válido para defesa no caso de um teste antidopagem positivo.
- **A composição de um determinado medicamento pode ser diferente em cada país**, portanto, em viagens internacionais, tenha o cuidado de levar consigo os medicamentos que possa precisar.
- **Suplementos nutricionais (comprimidos, gels, etc) representam vários riscos** –por exemplo, a lista de ingredientes pode não estar completa ou eventualmente pode haver contaminações.
- **Mesmo medicamentos aparentemente inofensivos**, tais como colírios, spray nasal ou pastilhas para a garganta **podem conter Substâncias Proibidas**.
- O tempo de eliminação de cada substância pode variar – **Algumas substâncias podem ser detectadas muito tempo** depois de terem sido tomadas.
- **Infusões intravenosas e injeções são Métodos Proibidos** caso excedam 100ml por período de 12 horas – exceto se administradas durante uma tratamento hospitalar, para procedimentos cirúrgicos ou de investigação de diagnóstico clínico.

CONSULTE

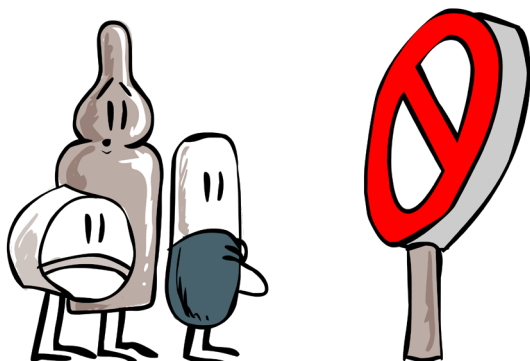
A LISTA PROIBIDA

PROCURE

ACONSELHAMENTO

SOLICITE

UMA AUT QUANDO NECESSÁRIA



CONTATE O FIA RACE TRUE TEAM: RACETRUE@FIA.COM

In partnership with

