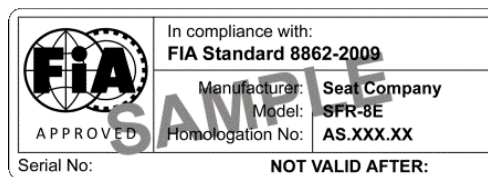
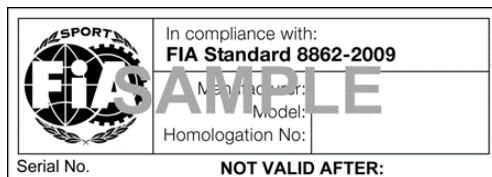


**SIEGES DE COMPETITION HAUTE PERFORMANCE HOMOLOGUES SELON LA NORME FIA 8862-2009
ADVANCED RACING SEATS HOMOLOGATED ACCORDING TO THE FIA STANDARD 8862-2009**

**NON VALABLE
APRÈS LE 31.12.2021
NOT VALID AFTER
31.12.2021**



**NOUVELLE ETIQUETTE EN VIGUEUR
A COMPTER DU 01.01.2012
NEW LABEL IN EFFECT AS FROM
01.01.2012**



IMPORTANTE / IMPORTANT

Utilisation des supports homologués sous réserve du Règlement Technique de la catégorie concernée /
Use of the homologated brackets subject to the Technical Regulations of the category concerned

LISTE TECHNIQUE N° 40 / TECHNICAL LIST N° 40

Homologation / Homologation							Siegé valide jusqu'au ⁽²⁾ Seat valid until ⁽²⁾
N° Homol.	Constructeur du siège Seat manufacturer	Modèle Model	Supports à utiliser Brackets to be used		Début Beginning	Fin End	
			Sol Floor	Dossier Back			
AS.001.09	OMP⁽¹⁾	HTE-ONE	HC/880	N/A	11.12.09	N/A	N/A
AS.002.10	RACETECH	RT4129WTHR	RTB1009M	RTB1006BW	15.01.10	01.22	12.32
AS.003.10	RACETECH	RT9129WTHR	RTB1009M	RTB1006BW	15.01.10	01.22	12.32
AS.004.10	RACETECH	RT4129HRW	RTB1009M	RTB1006B	07.02.10	02.22	12.32
AS.005.10	RACETECH	RT9129HRW	RTB1009M	RTB1006B	07.02.10	02.22	12.32
			Supports alternatifs / Alternative brackets				
			RTB1009BMWlhs1 RTB1009BMWrhs1	RTBBMWSPC1 RTBBMWRB1	04.03.13		
			LHS-07AR0-113 RHS-07AR0-114	07AR0-109	17.08.15		
			TDM-LH-002 TDM-RH-002	RTB1006B	13.04.16		
			WSR-020-F6-013-B WSR-020-F6-014-B	RTB1006B	13.04.16		
LHS-5GT-CO-0069 RHS-5GT-CO-0069	RTB1006B2	18.04.16					

⁽¹⁾ Prière de se référer à la fin de cette section / Please refer to the end of this section

⁽²⁾ La validité du produit doit toujours être celle qui est indiquée sur l'étiquette d'homologation du produit. Les dates indiquées dans cette colonne sont les dernières dates possibles pouvant figurer sur l'étiquette d'homologation / The validity of the product must always be that which is indicated on the product homologation label. The dates in this column are the latest possible dates that can be shown on the homologation label

Homologation / Homologation							
N° Homol.	Constructeur du siège Seat manufacturer	Modèle Model	Supports à utiliser Brackets to be used		Début Beginning	Fin End	Siege valide jusqu'au ⁽²⁾ Seat valid until ⁽²⁾
			Sol Floor	Dossier Back			
AS.006.10	SPARCO ⁽¹⁾	PRO-ADV SUPERCARBON & PRO-ADV SUPERCARBON PLUS	00498PROADV	N/A	07.02.10	N/A	N/A
AS.007.10	OMP	HTE-ONE E	HC/880	N/A	26.07.10	07.17	12.27
AS.008.10	OMP	HTE-ONE R	HC/880	N/A	26.07.10	07.17	12.27
AS.009.10	CITROËN RACING	M-01	CR 90400678	N/A	26.07.10	07.17	12.27
			Supports alternatifs / Alternative brackets				
			Support M01 "Alternative 1"	N/A	08.04.14		
			Support M01 "Alternative 2"	N/A	28.02.17		
AS.010.10	SPARCO	ADV-SC	004982ADV	N/A	15.10.10	10.17	12.27
AS.011.10	SPARCO	ADV-SC H	004982ADV	N/A	22.10.10	10.17	12.27
AS.012.10	RACETECH	RT9129THR	RTB1009M	RTB1006B	19.10.10	02.22	12.32
AS.013.10	RACETECH	RT9129HR	RTB1009M	RTB1006B	19.10.10	02.17	12.27
AS.014.10	RECARO	PRO RACER ULTIMA (071.49.000.00)	7307802	N/A	16.12.10	12.17	12.27
AS.015.10	RECARO	PRO RACER ULTIMA 1.0 (071.61.000.00)	7307802	N/A	16.12.10	12.17	12.27
			Supports alternatifs / Alternative brackets				
			7311176	N/A	24.03.17		
AS.016.11	SPARCO	ADV-SCX H	004984ADV	N/A	03.05.11	05.22	12.32
AS.017.11	FIBREWORKS	AUDI PS 1 M	Ne pas utiliser de supports No need brackets (foot spacer n° 42A.881.291.A)	N/A	27.05.11	05.17	12.27
AS.018.11	FIBREWORKS	AUDI PS 1 L	Ne pas utiliser de supports No need brackets (foot spacer n° 42A.881.291.A)	N/A	21.06.11	06.17	12.27
AS.019.11	DOME	DH11	81030-F11G-0000 (right) 81031-F11G-0000 (left)	N/A	29.09.11	09.17	12.27

⁽¹⁾ Prière de se référer à la fin de cette section / Please refer to the end of this section

⁽²⁾ La validité du produit doit toujours être celle qui est indiquée sur l'étiquette d'homologation du produit. Les dates indiquées dans cette colonne sont les dernières dates possibles pouvant figurer sur l'étiquette d'homologation / The validity of the product must always be that which is indicated on the product homologation label. The dates in this column are the latest possible dates that can be shown on the homologation label

Homologation / Homologation							Siege valide jusqu'au ⁽²⁾ Seat valid until ⁽²⁾
N° Homol.	Constructeur du siège Seat manufacturer	Modèle Model	Supports à utiliser Brackets to be used		Début Beginning	Fin End	
			Sol Floor	Dossier Back			
AS.020.11	RECARO	PRO RACER ULTIMA XL (071.62.000.00)	7307802	N/A	18.11.11	11.17	12.27
			Supports alternatifs / Alternative brackets				
			7311176	N/A	24.03.17		
AS.021.12	SABELT	GT-620	Z200010	N/A	24.01.12	01.17	12.27
AS.022.12	SPARCO	ADV-SCX	004985ADV	N/A	15.02.12	02.22	12.32
			Supports alternatifs / Alternative brackets				
			004987ADV	N/A	14.03.14		
AS.023.12	CITROEN RACING	CITROEN RACING CR2	CORNIERES CR2	N/A	20.03.12	03.22	12.32
			Supports alternatifs / Alternative brackets				
			Support CR2 "Alternative 1"	N/A	08.04.14		
			Support CR2 "Alternative 2"	N/A	02.06.14		
			Support CR2 "Alternative 3"	N/A	28.04.15		
Support CR2 "Alternative 4"	N/A	28.02.17					
AS.024.12	DOME	DH11W	81030-F11G-0000 (right) 81031-F11G-0000 (left)	N/A	24.04.12	04.17	12.27
AS.025.12	OMP	HTE X ONE	HC/900	N/A	20.07.12	07.17	12.27
AS.026.12	FW TECHNOLOGY	BRAZILIAN STOCK CAR SEAT (Ener-Core EC50 "orange" foam thickness from 20 to 100 mm)	Ne pas utiliser de supports No need brackets	N/A	12.10.12	10.17	12.27
AS.027.12	RECARO	P 1300 GT (for circuit events only)	7308864 (sliding brackets)	N/A	14.12.12	12.17	12.27
			Supports alternatifs / Alternative brackets				
			7309312 (fixed brackets)	N/A	20.06.13		
AS.028.13	HWA AG	EREBUS MOTORSPORT - E CELL	Ne pas utiliser de supports No need brackets	Clamp 612228022/020 Lid Clamp 612228024	19.02.13	02.18	12.28
AS.029.13	SPARCO	ADV-SV	004982ADV	N/A	02.04.13	04.18	12.28
AS.030.13	SPARCO	EVR-SV	004982ADV	N/A	15.04.13	04.18	12.28

(1) Prière de se référer à la fin de cette section / Please refer to the end of this section

(2) La validité du produit doit toujours être celle qui est indiquée sur l'étiquette d'homologation du produit. Les dates indiquées dans cette colonne sont les dernières dates possibles pouvant figurer sur l'étiquette d'homologation / The validity of the product must always be that which is indicated on the product homologation label. The dates in this column are the latest possible dates that can be shown on the homologation label

Homologation / Homologation							
N° Homol.	Constructeur du siège Seat manufacturer	Modèle Model	Supports à utiliser Brackets to be used		Début Beginning	Fin End	Siege valide jusqu'au ⁽²⁾ Seat valid until ⁽²⁾
			Sol Floor	Dossier Back			
AS.031.13	RALF BRAND	AUDI PS 1 M	Ne pas utiliser de supports No need brackets (foot spacer n° 42A.881.291.A)	N/A	01.10.13	10.18	12.28
AS.032.13	RALF BRAND	AUDI PS 1 L	Ne pas utiliser de supports No need brackets (foot spacer n° 42A.881.291.A)	N/A	01.10.13	10.18	12.28
AS.033.14	OMP	HRC ONE	HC/907	N/A	11.03.14	03.19	12.29
			Supports alternatifs / Alternative brackets				
			HC/907-1	N/A	28.05.15		
			FE-1006429M/S	N/A	11.01.16		
AS.034.14	ATECH	CARBON RS	BRK C-RS	N/A	02.04.14	04.19	12.29
AS.035.14	ATECH	CARBON RS8	BRK C-RS	N/A	02.04.14	0.19	12.29
AS.036.14	FW TECHNOLOGY	FIBREWORKS RS-01	FW 14-H000005 LH FW 14-000006 RH	N/A	10.04.14	04.19	12.29
			Supports alternatifs / Alternative brackets				
			RML 30-Q1005 RML 30-Q1006	N/A	10.04.14		
AS.037.14	SPARCO	ADV ELITE	004988ADV	N/A	21.10.14	10.19	12.29
AS.038.15	VOLKSWAGEN MOTORSPORT	VWMS RACING SEAT	WSK_015_823_E/01	N/A	24.04.15	04.20	12.30
AS.039.15	SABELT	GT-625L (for circuit events only)	RA8862019	N/A	29.04.15	04.20	12.30
AS.040.15	ATECH	SCG003c	SCG003C 08134&08135	SCG003C 08136	11.05.15	05.20	12.30
AS.041.15	RACETECH	RT9129WHR	RTB1009M	RTB1006BW	10.07.15	01.22	01.32
			Supports alternatifs / Alternative brackets				
			LHS-07AR0-113 RHS-07AR0-116	07AR0-115	17.08.15		
AS.042.15	FIBREWORKS	842029801A	842029901A 842030001A	N/A	03.09.15	09.20	12.30
AS.043.15	FIBREWORKS	842029701A	842029901A 842030001A	N/A	24.09.15	09.20	12.30
AS.044.15	RACETECH	RT4129WHR	RTB1009M	RTB1006BW	12.11.15	01.22	12.32

(1) Prière de se référer à la fin de cette section / Please refer to the end of this section

(2) La validité du produit doit toujours être celle qui est indiquée sur l'étiquette d'homologation du produit. Les dates indiquées dans cette colonne sont les dernières dates possibles pouvant figurer sur l'étiquette d'homologation / The validity of the product must always be that which is indicated on the product homologation label. The dates in this column are the latest possible dates that can be shown on the homologation label

Homologation / Homologation							
N° Homol.	Constructeur du siège Seat manufacturer	Modèle Model	Supports à utiliser Brackets to be used		Début Beginning	Fin End	Siege valide jusqu'au ⁽²⁾ Seat valid until ⁽²⁾
			Sol Floor	Dossier Back			
AS.045.15	HWA AG	DSC15-GT3	Ne pas utiliser de supports No need brackets	Left Spacer 514222012.000.02 Right Spacer 514222013.000.02	22.12.15	12.20	12.30
AS.046.16	SPARCO	ADV GT (for circuit events only)	Ne pas utiliser de supports excepté supports avant droit No need brackets except right front bracket: 004989ADV	N/A	05.01.16	01.21	12.31
AS.047.16	SABELT	GT-630H	XRFST0005	N/A	15.01.16	01.21	12.31
AS.048.16	DOME	DOME RS16 (for circuit events only)	85000-2B55-0000 (right) 85001-2B55-0000 (left)	N/A	08.02.16	02.21	12.31
AS.049.16	SPARCO	ADV NSX GT3 (for circuit events only)	Ne pas utiliser de supports No need brackets	N/A	09.03.16	03.21	12.31
AS.050.16	CORBEAU	PREDATOR (for circuit events only)	Predator mounting feet DG-96-A	N/A	17.03.16	03.21	12.31
AS.051.16	OMP	HTE ONE J	HC/928	N/A	30.03.16	03.21	12.31
AS.052.16	PRATT & MILLER	PM-0406	PM-0408	PM-0407	19.04.16	04.21	12.31
AS.053.16	DOME	DOME RS16R	85000-2B55-0000 (right) 85001-2B55-0000 (left)	N/A	04.05.16	05.21	12.31
			Supports alternatifs / Alternative brackets				
			83000-2B55-0000 (sliding brackets)	N/A	24.06.16		
			85000-2B55-L010 (right) 85001-2B55-L010 (left)	N/A	26.04.17		
AS.054.16	RACETECH	RT9129WTHRL	RTB1009M	RTB1006BW	23.09.16	09.21	12.31
AS.055.16	RACETECH	RT9129HRWP	RTB1129M	9F0.881.574.A	29.09.16	09.21	12.31
AS.056.16	SABELT	GT-621	XRFST0007	N/A	11.10.16	10.21	12.31
AS.057.16	SABELT	GT-635 M (For circuit events only)	RFST635M (Sliding brackets)	N/A	28.10.16	10.21	12.31
			Supports alternatifs / Alternative brackets				

(1) Prière de se référer à la fin de cette section / Please refer to the end of this section

(2) La validité du produit doit toujours être celle qui est indiquée sur l'étiquette d'homologation du produit. Les dates indiquées dans cette colonne sont les dernières dates possibles pouvant figurer sur l'étiquette d'homologation / The validity of the product must always be that which is indicated on the product homologation label. The dates in this column are the latest possible dates that can be shown on the homologation label

Homologation / Homologation							Siege valide jusqu'au ⁽²⁾ Seat valid until ⁽²⁾
N° Homol.	Constructeur du siège Seat manufacturer	Modèle Model	Supports à utiliser Brackets to be used		Début Beginning	Fin End	
			Sol Floor	Dossier Back			
			RFST635CH1M (Sliding brackets)	N/A	01.02.17		
AS.058.16	SABELT	GT-635 XL (For circuit events only)	RFST635XL (Sliding brackets)	N/A	28.10.16	10.21	12.31
			Supports alternatifs / Alternative brackets				
			RFST635CH1XL (Sliding brackets)	N/A	01.02.17		
AS.059.16	AUDI	PS03 (This seat is authorized for 4-points and for 6-points installation)	Ne pas utiliser de supports No need brackets (foot spacers n° 4SA 881 494 D from 80mm to 0mm)	N/A	01.11.16	11.21	12.31
			Supports alternatifs / Alternative brackets				
			Ne pas utiliser de supports No need brackets (foot spacers n° 4SA 881 494 D from 80mm to 0mm)	4SA 881 959 A	01.11.16		
			Ne pas utiliser de supports No need brackets (foot spacers n° 4SA 881 494 D from 80mm to 0mm)	4SA 881 959 B	06.04.17		
			Ne pas utiliser de supports No need brackets (foot spacers n° 4SA 881 494 D from 80mm to 0mm)	4S9 881 959 spacers 4S9 881 492 and shims	06.04.17		
			Ne pas utiliser de supports No need brackets (foot spacers n° 4SA 881 494 D from 80mm to 0mm)	4S9 881 959 A spacers 4S9 881 492 and shims	06.04.17		
AS.060.16	SABELT	GT-635-F M	RFST0011	N/A	04.11.16	11.21	12.31
AS.061.16	SABELT	GT-635-F XL	RFST0011	N/A	04.11.16	11.21	12.31
AS.062.16	ATECH	CARBON RS7	BRK C-RS	N/A	21.11.16	11.21	12.31
AS.063.17	VOLKSWAGEN MOTORSPORT	VWMS RACING SEAT V2	WSK_016_574_C WSK_016_574_D	N/A	22.03.17	03.22	12.32

(1) Prière de se référer à la fin de cette section / Please refer to the end of this section

(2) La validité du produit doit toujours être celle qui est indiquée sur l'étiquette d'homologation du produit. Les dates indiquées dans cette colonne sont les dernières dates possibles pouvant figurer sur l'étiquette d'homologation / The validity of the product must always be that which is indicated on the product homologation label. The dates in this column are the latest possible dates that can be shown on the homologation label

**Extrait de bulletin FIA No 429 Septembre - Novembre 2010 - Extract from FIA bulletin No 429
September - November 2010:**

**HOMOLOGATIONS DE SIEGES DE COMPETITION / AVERTISSEMENT
HOMOLOGATIONS OF COMPETITION SEATS / WARNING**

Publié le 12 Octobre 2010 – *Published on 12th October 2010*

IMPORTANT

Pour des raisons de sécurité, nous vous informons que l'homologation du siège suivant, quelle que soit la date limite de validité, **est retirée avec effet immédiat.**

Fabricant : **OMP RACING (ITA)**

Modèle: **HTE-ONE**

Homologation n°: **AS.001.09**

Ce siège **ne pouvant plus être considéré comme respectant la norme FIA 8862-2009**, son utilisation est interdite dans tous les cas où le respect des normes susmentionnées est imposé.

IMPORTANT

*For safety reasons, please note that the homologation of the following competition seat, whatever the validity deadline, **is withdrawn with immediate effect.***

*Manufacturer: **OMP RACING (ITA)***

*Model: **HTE-ONE***

*Homologation n°: **AS.001.09***

*As this seat **can no longer be considered as complying with the standard FIA 8862-2009**, its use is prohibited in all cases in which compliance with the above-mentioned standards is mandatory.*

⁽¹⁾ Prière de se référer à la fin de cette section / *Please refer to the end of this section*

⁽²⁾ La validité du produit doit toujours être celle qui est indiquée sur l'étiquette d'homologation du produit. Les dates indiquées dans cette colonne sont les dernières dates possibles pouvant figurer sur l'étiquette d'homologation / *The validity of the product must always be that which is indicated on the product homologation label. The dates in this column are the latest possible dates that can be shown on the homologation label*

**Extrait de bulletin FIA No 429 Septembre - Novembre 2010 - Extract from FIA bulletin No 429
September - November 2010:**

**HOMOLOGATIONS DE SIEGES DE COMPETITION / AVERTISSEMENT
HOMOLOGATIONS OF COMPETITION SEATS / WARNING**

Publié le 12 Octobre 2010 – Published on 12th October 2010

IMPORTANT

Pour des raisons de sécurité, nous vous informons que l'homologation des sièges suivants, quelle que soit la date limite de validité, **est retirée avec effet immédiat.**

Fabricant : **SPARCO (ITA)**

Modèle: **PRO ADV SUPERCARBON & PRO ADV SUPERCARBON PLUS**

Homologation n°: **AS.006.10**

Ce siège **ne pouvant plus être considéré comme respectant la norme FIA 8862-2009**, son utilisation est interdite dans tous les cas où le respect des normes susmentionnées est imposé.

IMPORTANT

For safety reasons, please note that the homologation of the following competition seats, whatever the validity deadline, **is withdrawn with immediate effect.**

Manufacturer: **SPARCO (ITA)**

Model: **ADV SUPERCARBON & PRO ADV SUPERCARBON PLUS**

Homologation n°: **AS.006.10**

As this seat **can no longer be considered as complying with the standard FIA 8862-2009**, its use is prohibited in all cases in which compliance with the above-mentioned standards is mandatory.

(1) Prière de se référer à la fin de cette section / Please refer to the end of this section

(2) La validité du produit doit toujours être celle qui est indiquée sur l'étiquette d'homologation du produit. Les dates indiquées dans cette colonne sont les dernières dates possibles pouvant figurer sur l'étiquette d'homologation / The validity of the product must always be that which is indicated on the product homologation label. The dates in this column are the latest possible dates that can be shown on the homologation label