



# FEDERATION INTERNATIONALE DE L'AUTOMOBILE

Homologation N°

**FS.003.24**

Date

17.01.2024

FICHE DE PRESENTATION DES SYSTEMES DE SUPPRESSION D'INCENDIE FIXES POUR LES VOITURES A  
HABITACLE OUVERT (NORME FIA 8876-2022)  
PRESENTATION FORM FOR PLUMBED-IN FIRE SUPPRESSION SYSTEM FOR OPEN COCKPIT CARS (FIA  
STANDARD 8876-2022)

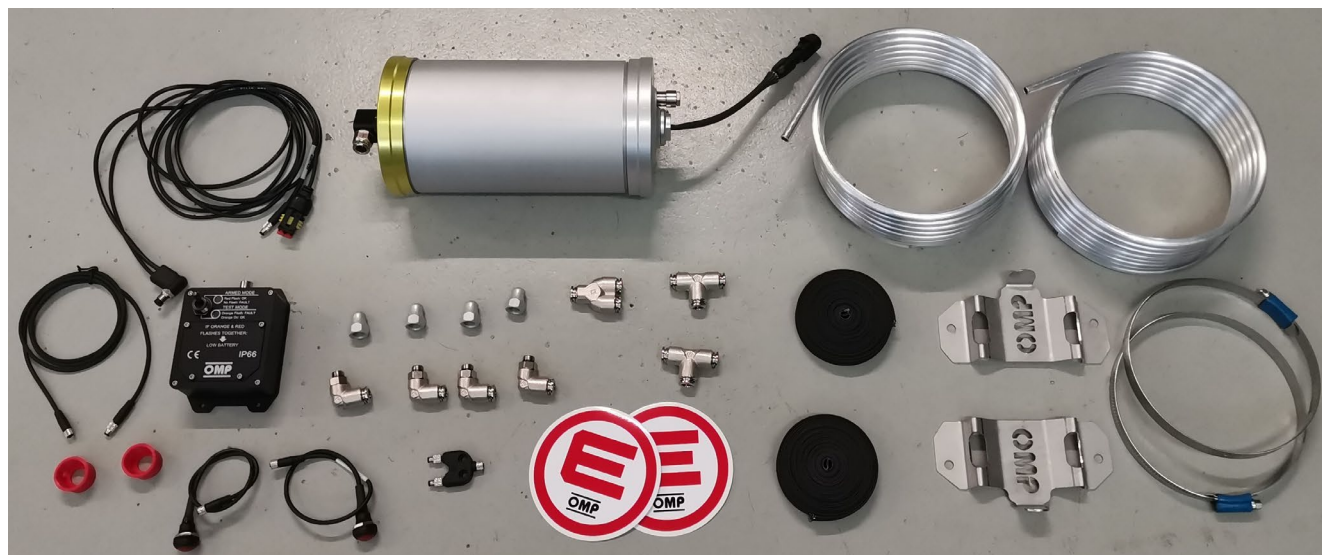
## 1. GENERALITES / GENERAL

### 101. CONSTRUCTEUR / MANUFACTURER

RACING FORCE S.P.A.

- a) Adresse  
Address VIA E. BAZZANO 5 16019 RONCO SCRIVIA
- b) Téléphone  
Phone +3901096501
- c) E-mail  
Email INFO.RF@RACINGFORCE.COM

### 102. PHOTO DU SYSTEME COMPLET / PHOTO OF THE COMPLETE SYSTEM



Marque  
Make

**OMP**

Modèle  
Model

**CEFAL4**

Homologation N°

**FS.003.24**

**103. MODELE ET TYPE D'AGENT EXTINCTEUR / MODEL AND TYPE OF EXTINGUISHING MEDIUM**

a) Modèle Model	<b>CEFAL4</b>		
	Habitacle Cockpit	Moteur Engine	Pontons Sidepods
b) Type d'agent extincteur Type of extinguishing medium	<b>FK-5-1-12</b>	<b>FK-5-1-12</b>	<b>FK-5-1-12</b>

**104. PLAGE DE TEMPERATURES ET CLASSIFICATION DES FEUX / TEMPERATURE RANGE AND CLASSIFICATION OF FIRES**

Plage de températures  
Temperature range

-15°C A / To +80°C °C

Classification des feux  
Classification of fires

Classe I – Essence conformément à l'Art. 9 de l'Art. 252 de l'Annexe J 2021 /  
Class I – Petrol in accordance with Art. 9 of Art. 252 of the 2021 Appendix J



Classe II – Essence + jusqu'à 30% d'éthanol / Class II – Petrol + up to 30% ethanol



Classe III – Diesel conformément à l'Art. 9 de l'Art. 252 de l'Annexe J 2021 /  
Class III – Diesel in accordance with Art. 9 of Art. 252 of the 2021 Appendix J



Classe IV – Ethanol jusqu'à 100% ou méthanol jusqu'à 100% /  
Class IV – Ethanol up to 100% or Methanol up to 100%



Classe V – Tout autre carburant spécifique / Class V – Any other specific fuel  
"Specify"



E85

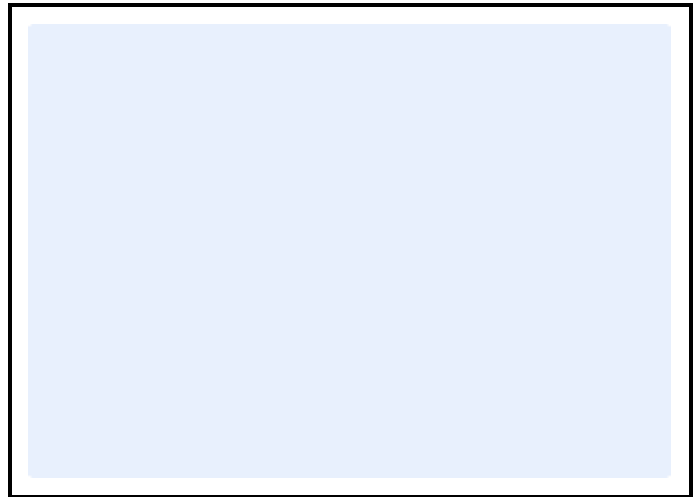
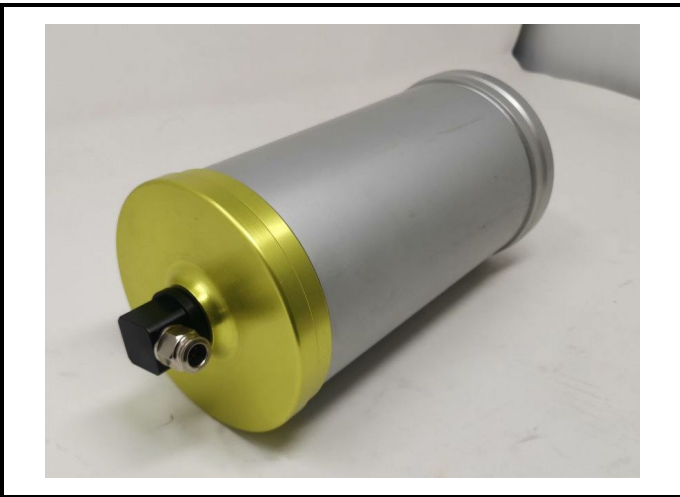
**2. DETAILS DU SYSTEME / DETAILS OF THE SYSTEM**

**201. CORPS DE L'APPAREIL / BODY**

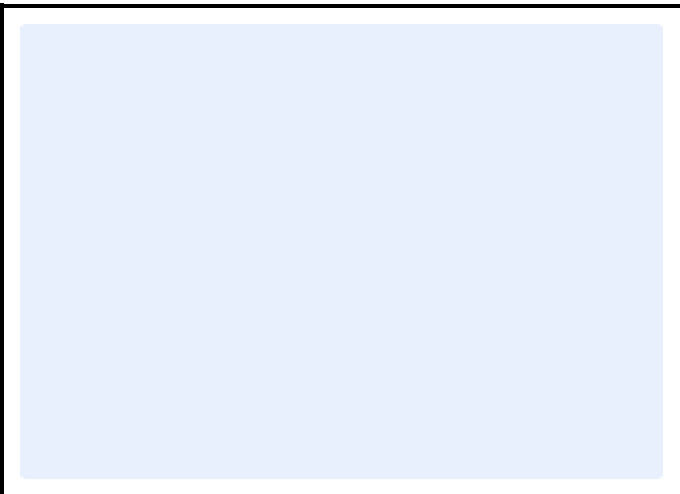
a) Nombre <i>Number</i>	<b>1</b>		
b) Description <i>Description</i>	<b>CEFAL4-B</b>		
c) Matériau <i>Material</i>	<b>Aluminum</b>	Habitacle <i>Cockpit</i>	Moteur <i>Engine</i>
d) Diamètre / Longueur [mm] <i>Diameter / Length [mm]</i>	<b>106 / 226</b>		Pontons <i>Sidepods</i>
e) Poids sans agent extincteur [kg] <i>Weight without extinguishing medium [kg]</i>	<b>1.2</b>		
f) Poids complet [kg] <i>Complete weight [kg]</i>	<b>3.2</b>		
g) Poids / volume agent extincteur [kg/l] <i>Extinguishing medium weight/volume [kg/l]</i>	<b>2 kg /</b>		

B1-1) Corps habitacle 3/4 avant  
*Cockpit area body 3/4 front*

B1-2) Corps moteur 3/4 avant  
*Engine area body 3/4 front*



B1-3) Corps pontons 3/4 avant  
*Sidepod area body 3/4 front*



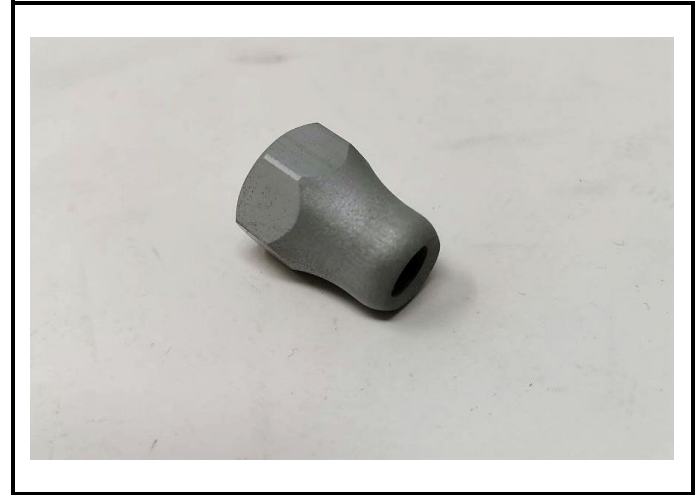
**202. BUSES / NOZZLES**

	Habitacle <i>Cockpit</i>	Moteur <i>Engine</i>	Pontons <i>Sidepods</i>
a) Nombre <i>Number</i>	1	1	2
b) Matériau <i>Material</i>	Aluminum /	Aluminum /	Aluminum /

B2-1) Buses habitacle 3/4 avant  
*Cockpit nozzles 3/4 front*



B2-2) Buses moteur 3/4 avant  
*Engine nozzles 3/4 front*



B2-3) Buses pontons 3/4 avant  
*Sidepod nozzles 3/4 front*

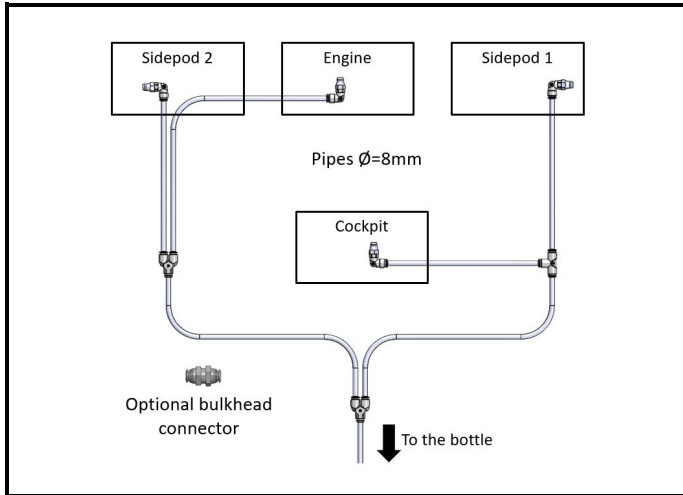


203.

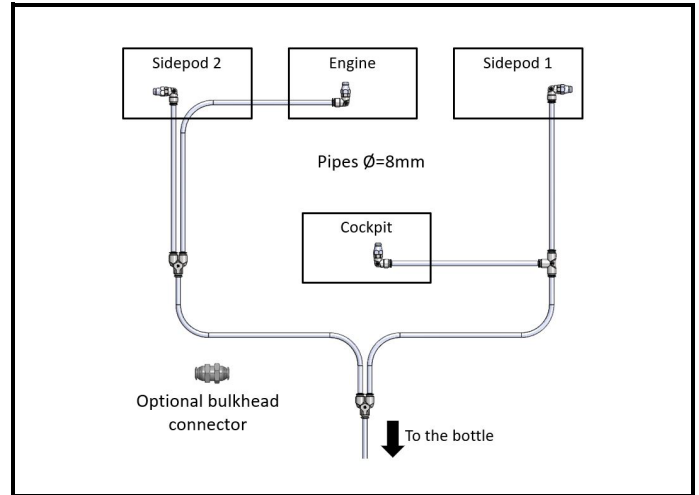
**TUYAUTERIE / PIPE WORK**

Habitacle Cockpit		Moteur Engine		Pontons Sidepods	
Oui / Yes	Non / No	Oui / Yes	Non / No	Oui / Yes	Non / No
<input checked="" type="checkbox"/>	<input type="checkbox"/>	<input checked="" type="checkbox"/>	<input type="checkbox"/>	<input checked="" type="checkbox"/>	<input type="checkbox"/>
a) Matériau Material	<b>Aluminium</b>	b) Matériau Material	<b>Aluminium</b>	c) Matériau Material	<b>Aluminium</b>

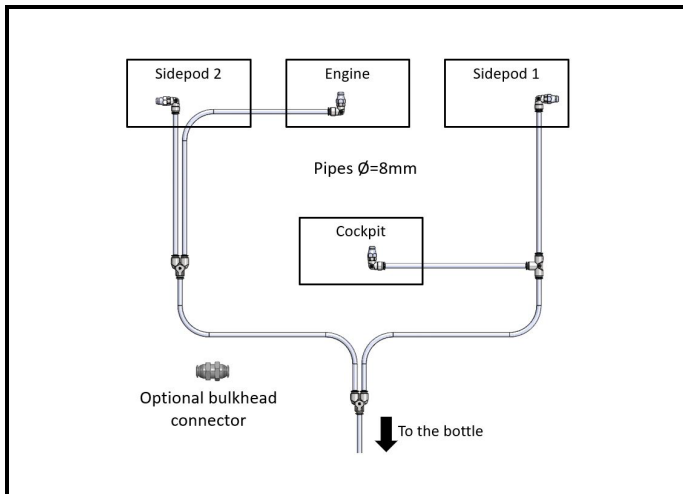
B3-1) Tuyauterie habitacle (dessin avec diamètres des tuyaux)  
Cockpit pipework (drawing with tube diameters)



B3-2) Tuyauterie moteur (dessin avec diamètres des tuyaux)  
Engine pipework (drawing with tube diameters)



B3-3) Tuyauterie pontons (dessin avec diamètres des tuyaux)  
Sidepod pipework (drawing with tube diameters)

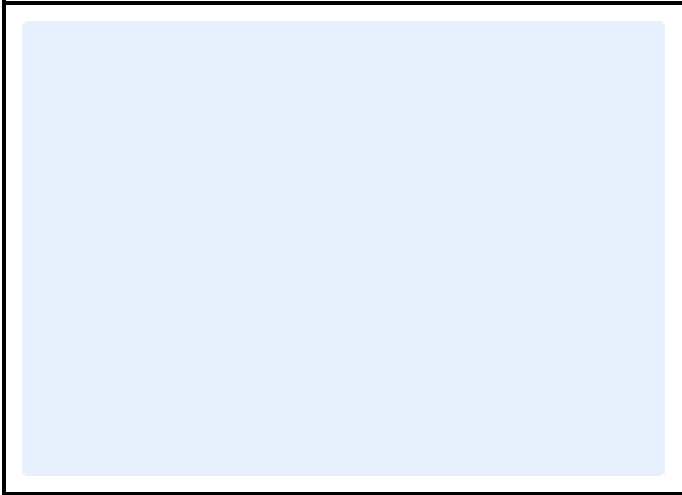


**204. ACTIVATION / ACTIVATION**

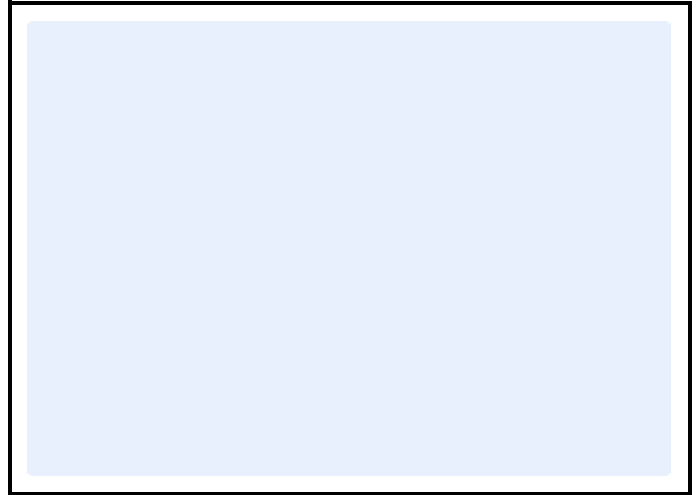
a) Type d'activation  
Type of activation

Mécanique Mechanical		Electrique Electrical	
Oui / Yes	Non / No	Oui / Yes	Non / No
<input type="checkbox"/>	<input checked="" type="checkbox"/>	<input checked="" type="checkbox"/>	<input type="checkbox"/>

B4-1) Système d'activation mécanique (système complet)  
Mechanical activation system (complete system)



B4-2) Levier de décharge du système d'activation mécanique  
Discharge lever of the mechanical activation system



B4-3) Système d'activation électrique (système complet)  
Electrical activation system (complete system)



B4-4) Système d'activation électrique (boîtier électrique)  
Electrical activation system (electrical box)



Marque  
Make

**OMP**

Modèle  
Model

**CEFAL4**

Homologation N°

**FS.003.24**

205. PHOTO DE L'INDICATEUR QUI MONTRE QUE LE SYSTEME DE DECHARGE DE PRESSION A ÉTÉ ACTIVÉ / PHOTO OF THE INDICATOR SHOWING THAT THE PRESSURE RELEASE SYSTEM HAS BEEN ACTIVATED



Marque  
Make

**OMP**

Modèle  
Model

**CEFAL4**

Homologation N°

**FS.003.24**

### 3. ETIQUETTES D'HOMOLOGATION ET DE MAINTENANCE / *HOMOLOGATION AND MAINTENANCE LABELS*

#### 301. ETIQUETTES / LABELS

	Etiquette d'homologation <i>Homologation label</i>	Etiquette de maintenance <i>Maintenance label</i>
a) Dimensions [mm] <i>Dimensions [mm]</i>	<b>94 x 54</b>	<b>94x x 28</b>
b) Couleur du fond de l'étiquette <i>Background colour of label</i>	<b>gold</b>	<b>gold</b>

C1) Etiquette d'homologation collée sur le corps  
*Homologation label glued on the body*

C2) Etiquette de maintenance collée sur le corps  
*Maintenance label glued on the body*





Marque  
Make

**OMP**

Modèle  
Model

**CEFAL4**

Homologation N°

**FS.003.24**

**INFORMATIONS COMPLEMENTAIRES / ADDITIONAL INFORMATION**

THE ELECTRIC BOX FOR THIS SYSTEM MAY BE PRESENTED WITH DIFFERENT VERSIONS

