



FEDERATION INTERNATIONALE
DE L'AUTOMOBILE

Homologation N°

CS.018.23

Date

10/11/2023

FICHE DE PRESENTATION POUR SIEGE DE COMPETITION (NORME FIA 8855-2021)
PRESENTATION FORM FOR COMPETITION SEAT (FIA STANDARD 8855-2021)

1. GENERALITES / GENERAL

101. FABRICANT / MANUFACTURER

SPARCO S.P.A.

a) Adresse
Address

VIA LEINI' 524 - 10088 VOLPIANO (TO) - ITALY

b) Téléphone
Phone

+39 011 22.40.911

c) E-mail
Email

INFO@SPARCO.IT

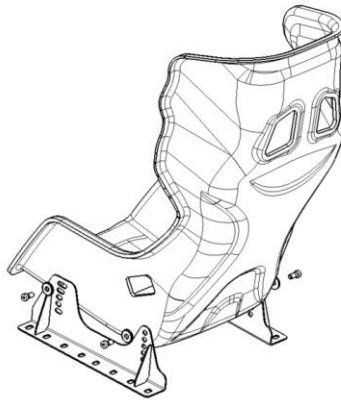
102. PHOTO DU SIEGE AVEC LES SUPPORTS ¾ AVANT / PHOTO OF THE SEAT WITH SEAT BRACKETS ¾ FRONT



103. MODELE / MODEL

- | | | |
|---|--|---|
| a) Modèle du siège
<i>Seat model</i> | MATRIX | |
| b) Fixation
<i>Attachment</i> | Siège 4 points / <i>4-point seat</i> <input checked="" type="checkbox"/> | Siège 6 points / <i>6-point seat</i> <input type="checkbox"/> |
| c) Référence du support de siège au plancher
<i>Floor seat bracket reference</i> | 004926 | |
| d) Matériau du support de siège au plancher
<i>Floor seat bracket material</i> | STEEL | |
| e) Référence du support du dossier
<i>Seat back bracket reference</i> | | |
| f) Matériau du support du dossier
<i>Seat back bracket material</i> | | |
| g) Poids du siège
<i>Weight of the seat</i> | 12650 | |

**104. DESSIN D'ASSEMBLAGE DE LA FIXATION DES SUPPORTS SIEGE-SIEGE (VUE ECLATEE) /
ASSEMBLY DRAWING OF THE SEAT-SEAT BRACKETS FIXATION (EXPLODED VIEW)**



2. DETAILS DU SIEGE / DETAILS OF THE SEAT

201. VUES / VIEWS

A1) Vue de face / *Front view*



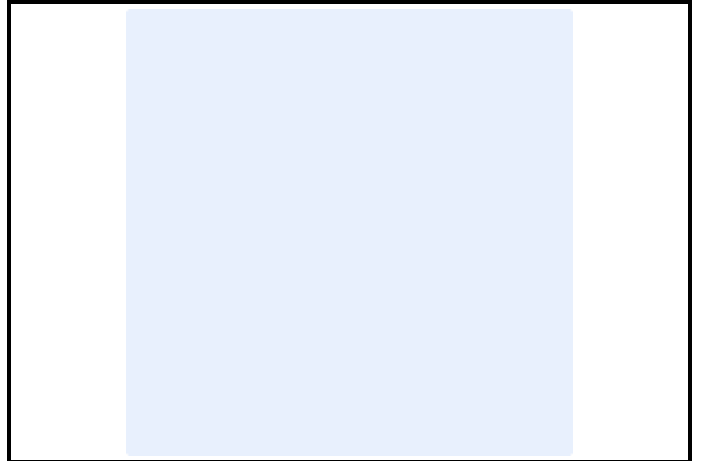
A2) Vue de derrière / *Rear view*



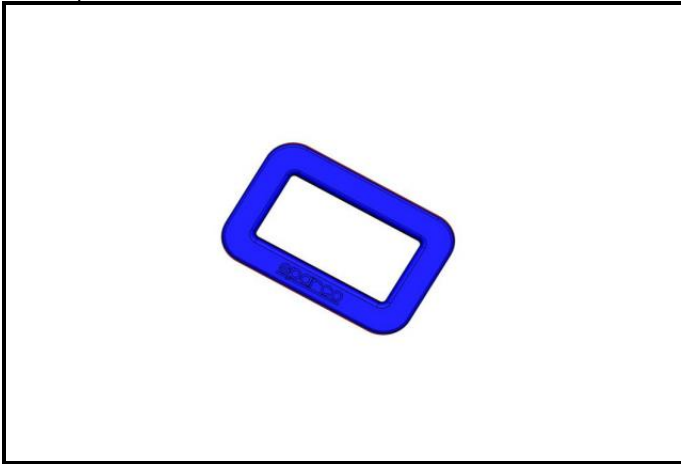
A3) Vue du côté gauche / *Left side view*



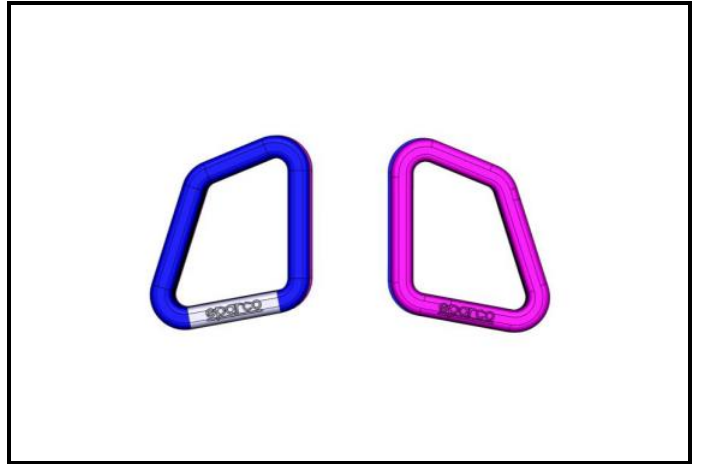
A4) Vue de haut / *Top view*



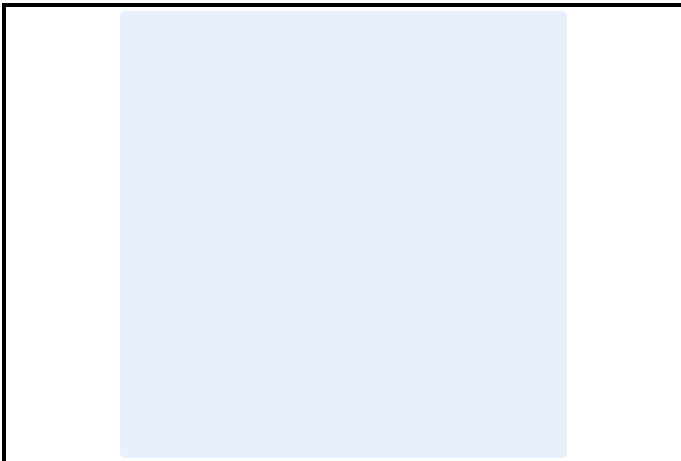
A5) Protection des bords des ouvertures - bassin / *Slot edge cover-pelvis*



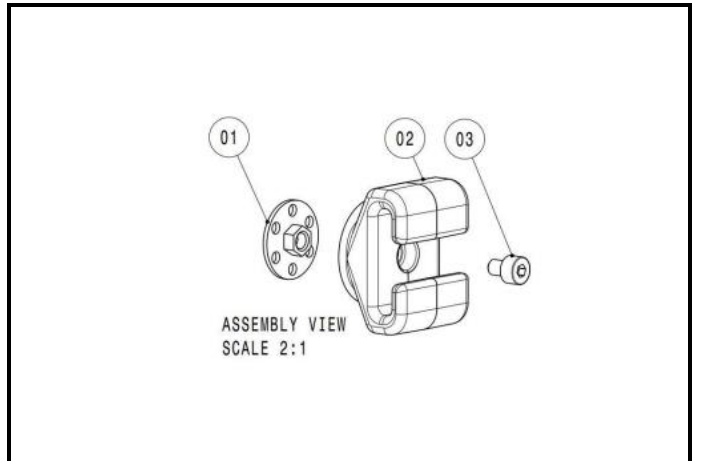
A6) Protection des bords des ouvertures - épaule / *Slot edge cover-shoulder*



A7) Protection des bords des ouvertures - entrejambe / *Slot edge cover-crotch*



A8) Guides pour filets de course / *Racing nets guides*



3. DETAILS DES SUPPORTS DE SIEGE / DETAILS OF THE SEAT BRACKETS

301. VUES / VIEWS

B1) Dessin technique / Technical drawing

Section view A-A

Bottom view

Front view

Left view

Isometric view

Kit includes two symmetric brackets

UNDIMENSIONED RADII - R= 0,5mm
UNDIMENSIONED CHAMFERS - 0,5x45°
SHARP AND CUTTING EDGES NOT ALLOWED

FOR ALL DIMENSIONS NOT QUOTED REFER TO THE 3D MODEL

sparco

es Bernejo

Barbieri

0112240733

21/02/2023

004926

11_0345

11_0345_MATRIX_REFERENCE_BRACKETS_8655-2021_004926

1-2

A2

Charges	±0.8
>400<=1000	±0.8
>120<=400	±0.5
>30<=120	±0.3
>6<=30	±0.2
<=6	±0.1
Angle	±1°

Charges

Material

Steel

Finish

BLACK POWDER COATING

Part Number

11_0345

Commercial Number

004926

Date

21/02/2023

Description

11_0345_MATRIX_REFERENCE_BRACKETS_8655-2021_004926

Scale

1-2

Customer Part Number

Customer

A/A

Size

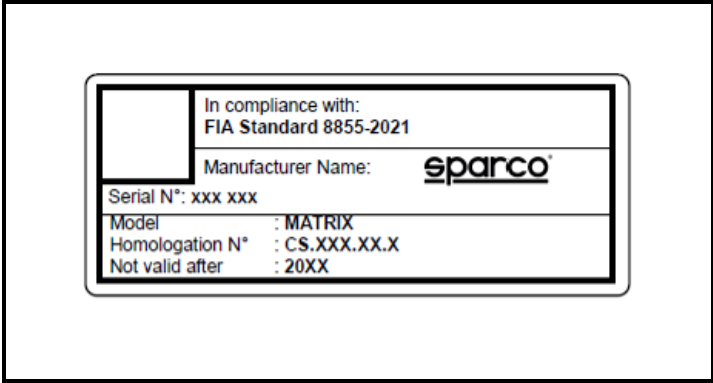
A2

**4. ETIQUETTES D'HOMOLOGATION DU SIEGE ET DES SUPPORTS DE SIEGE / SEAT AND SEAT BRACKETS
HOMOLOGATION LABELS**

401. ETIQUETTES / LABELS

	Etiquette d'homologation sur le siège <i>Homologation label on the seat</i>	Etiquette d'homologation sur le support de siège <i>Homologation label on the seat bracket</i>
a) Dimensions [mm] <i>Dimensions [mm]</i>	84 x 34	84 x 34

1) Etiquette d'homologation et autocollant FIA collés sur le siège
Homologation label and FIA sticker glued on the seat



2) Etiquette d'homologation sur le support de siège
Homologation label on the seat bracket



Marque
Make

SPARCO

Modèle
Model

MATRIX

Homologation N°

CS.018.23

INFORMATIONS COMPLEMENTAIRES / ADDITIONAL INFORMATION

