



FEDERATION INTERNATIONALE
DE L'AUTOMOBILE

Homologation N°

CS.003.21

Date

13.06.2022

FICHE DE PRESENTATION POUR SIEGE DE COMPETITION (NORME FIA 8855-2021)
PRESENTATION FORM FOR COMPETITION SEAT (FIA STANDARD 8855-2021)

1. GENERALITES / GENERAL

101. FABRICANT / MANUFACTURER

ATECH SARL

- a) Adresse
Address ROUTE ALHAOUARIA KM 82.5 KELIBIA 8090 - TUNISIE
- b) Téléphone
Phone +21628114031
- c) E-mail
Email HEAD@ATECHRACING.NET

102. PHOTO DU SIEGE AVEC LES SUPPORTS ¾ AVANT / PHOTO OF THE SEAT WITH SEAT BRACKETS ¾ FRONT



103. MODELE / MODEL

- a) Modèle du siège
Seat model **AT-FM**

FIA Public

Marque
Make **ATECH RACING**

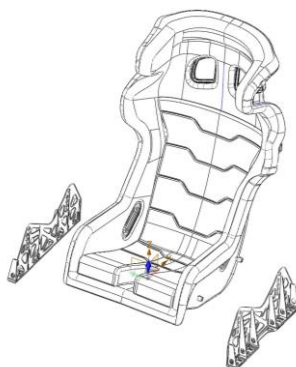
Modèle
Model **AT-FM**

Homologation N°

CS.003.21

- | | | |
|---|--|---|
| b) Fixation
<i>Attachment</i> | Siège 4 points / <i>4-point seat</i> <input checked="" type="checkbox"/> | Siège 6 points / <i>6-point seat</i> <input type="checkbox"/> |
| c) Référence du support de siège au plancher
<i>Floor seat bracket reference</i> | ATBRK21 | |
| d) Matériau du support de siège au plancher
<i>Floor seat bracket material</i> | Steel | |
| e) Référence du support du dossier
<i>Seat back bracket reference</i> | - | |
| f) Matériau du support du dossier
<i>Seat back bracket material</i> | - | |
| g) Poids du siège
<i>Weight of the seat</i> | 11,450 [kg] | |

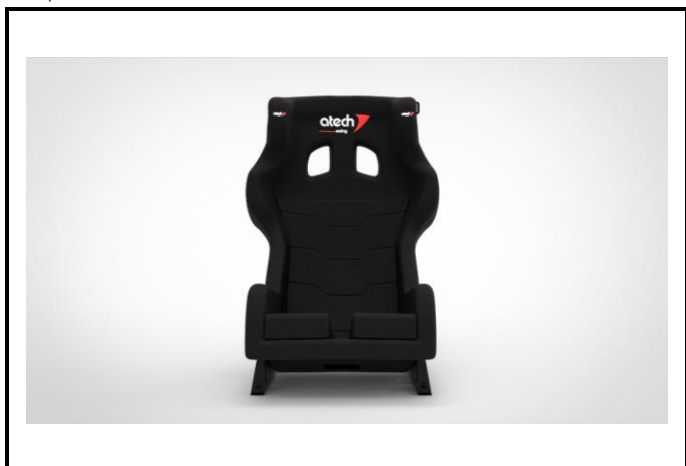
104. **DESSIN D'ASSEMBLAGE DE LA FIXATION DES SUPPORTS SIEGE-SIEGE (VUE ECLATEE) /
ASSEMBLY DRAWING OF THE SEAT-SEAT BRACKETS FIXATION (EXPLODED VIEW)**



2. DETAILS DU SIEGE / DETAILS OF THE SEAT

201. VUES / VIEWS

A1) Vue de face / *Front view*



A2) Vue de derrière / *Rear view*



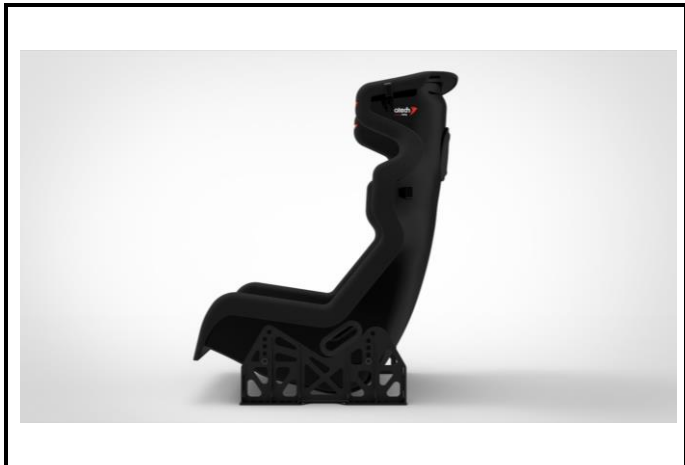
Marque
Make **A TECH RACING**

Modèle
Model **AT-FM**

Homologation N°

CS.003.21

A3) Vue du côté gauche / *Left side view*



A4) Vue de haut / *Top view*



A5) Protection des bords des ouvertures - bassin / *Slot edge cover-pelvis*



A6) Protection des bords des ouvertures - épaule / *Slot edge cover-shoulder*



A7) Protection des bords des ouvertures - entrejambe / *Slot edge cover-crotch*



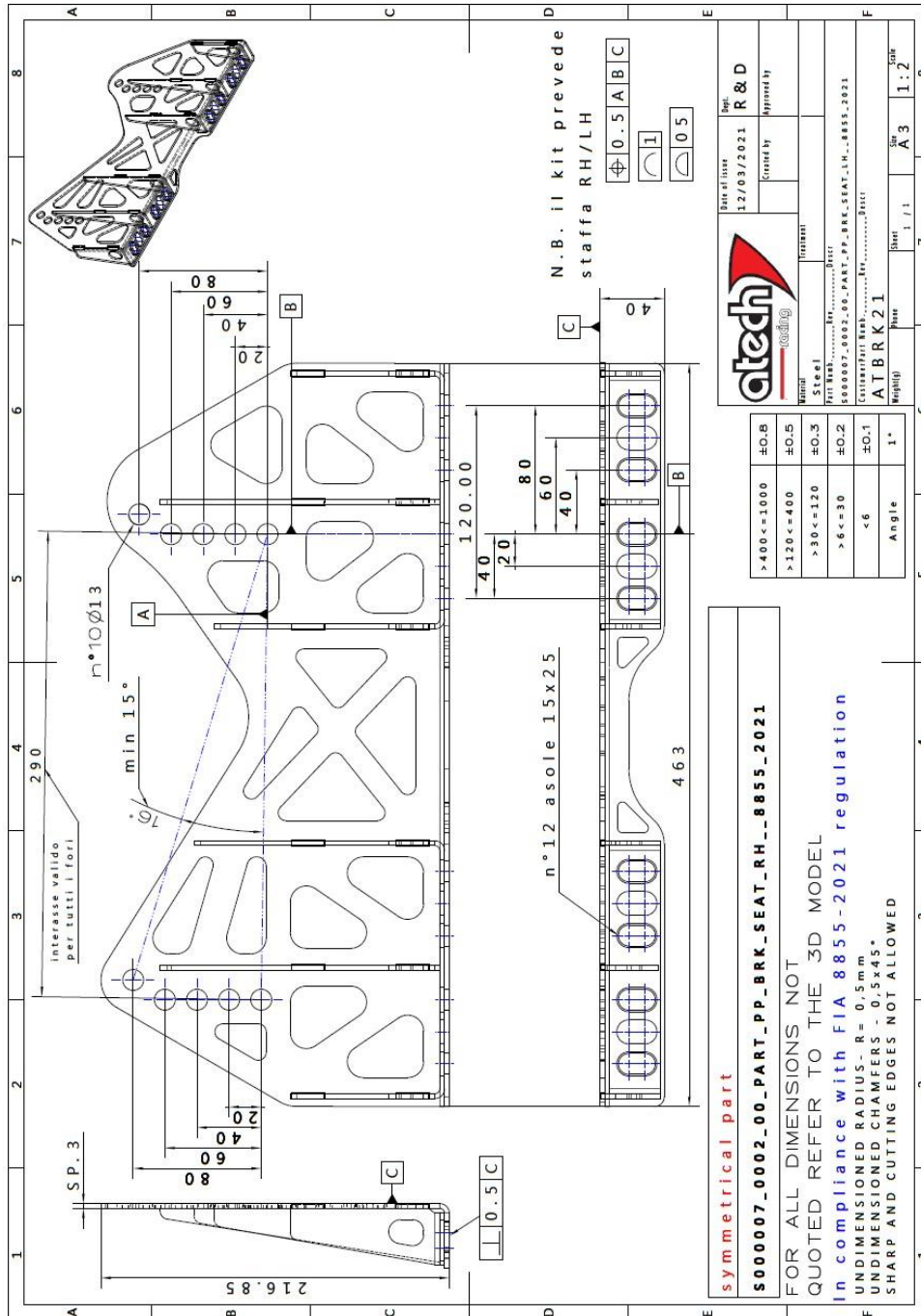
A8) Guides pour filets de course / *Racing nets guides*



3. DETAILS DES SUPPORTS DE SIEGE / DETAILS OF THE SEAT BRACKETS

301. VUES / VIEWS

B1) Dessin technique / Technical drawing



Marque
Make **A TECH RACING**

Modèle
Model **AT-FM**

Homologation N°

CS.003.21

4. ETIQUETTES D'HOMOLOGATION DU SIEGE ET DES SUPPORTS DE SIEGE / SEAT AND SEAT BRACKETS HOMOLOGATION LABELS

401. ETIQUETTES / LABELS

a) Dimensions [mm]
Dimensions [mm]

Etiquette d'homologation sur le siège
Homologation label on the seat

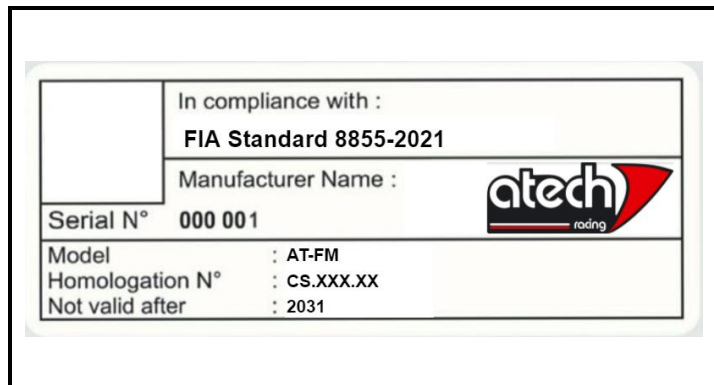
84 x 34

Etiquette d'homologation sur le support de siège
Homologation label on the seat bracket

84 x 34

1) Etiquette d'homologation et autocollant FIA collés sur le siège
Homologation label and FIA sticker glued on the seat

2) Etiquette d'homologation sur le support de siège
Homologation label on the seat bracket



5. SUPPORTS DE SIEGE ALTERNATIFS / ALTERNATIVE SEAT BRACKETS

501. MODELE / MODEL

- a) Référence du support de siège au plancher **ATBRK21-L**
Floor seat bracket reference
- b) Matériau du support de siège au plancher **Steel**
Floor seat bracket material
- c) Référence du support du dossier **-**
Seat back bracket reference
- d) Matériau du support du dossier **-**
Seat back bracket material

502. VUES / VIEWS

D1) Dessin technique / *Technical drawing*

Front view
Scale: 1:2

Right view
Scale: 1:2

Top view
Scale: 1:2

POSITION NOT TO BE USED FOR SEAT ADJUSTMENT

SYMMETRICAL COMPONENT: S000007_0030_01_PART_DV_2021_LIGHT_BRK_REINF_RH
 KIT INCLUDES LH + RH BRACKETS
 In compliance with FIA8855-2021 regulation
 For not quoted dimensions, please refer to the 3d model
 Undimensioned radii: R 0,5
 Undimensioned chamfers: 0,5x45°
 Remove all burrs and sharp edges

atech racing		Date of issue	04/01/22	Dept.	R&D
Material		Steel	Treatment	Created by	Approved by
Part Num.	Rev.	Descr			
S000007_0029_01	01	PART_DV_2021_LIGHT_BRK_REINF_LH			
Customer	Part Num.	Rev.	Descr		
ATBRK21-L					
Weight (kg)	Phone	Sheet	1 / 1	Size	A3
		Scale	1:2		

Marque
Make

ATECH RACING

Modèle
Model

AT-FM

Homologation N°

CS.003.21

INFORMATIONS COMPLEMENTAIRES / ADDITIONAL INFORMATION

