



FEDERATION INTERNATIONALE  
DE L'AUTOMOBILE

Homologation N°

**CS.002.21**

Date

13.06.2022

FICHE DE PRESENTATION POUR SIEGE DE COMPETITION (NORME FIA 8855-2021)  
PRESENTATION FORM FOR COMPETITION SEAT (FIA STANDARD 8855-2021)

**1. GENERALITES / GENERAL**

**101. FABRICANT / MANUFACTURER**

**ATECH SARL**

- a) Adresse  
Address ROUTE ALHAOUARIA KM 82.5 KELIBIA 8090 - TUNISIE
- b) Téléphone  
Phone +21628114031
- c) E-mail  
Email HEAD@ATECHRACING.NET

**102. PHOTO DU SIEGE AVEC LES SUPPORTS ¾ AVANT / PHOTO OF THE SEAT WITH SEAT BRACKETS ¾ FRONT**



**103. MODELE / MODEL**

- a) Modèle du siège  
Seat model **AT-FS**

FIA Public

Marque  
Make **ATECH RACING**

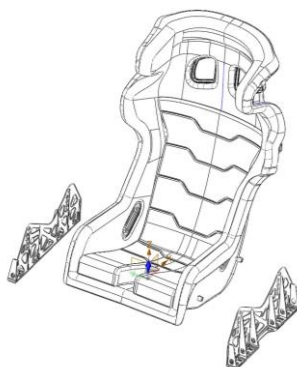
Modèle  
Model **AT-FS**

Homologation N°

**CS.002.21**

b) Fixation <i>Attachment</i>	Siège 4 points / <i>4-point seat</i> <input checked="" type="checkbox"/>	Siège 6 points / <i>6-point seat</i> <input type="checkbox"/>
c) Référence du support de siège au plancher <i>Floor seat bracket reference</i>	<b>ATBRK21</b>	
d) Matériau du support de siège au plancher <i>Floor seat bracket material</i>	<b>Steel</b>	
e) Référence du support du dossier <i>Seat back bracket reference</i>	-	
f) Matériau du support du dossier <i>Seat back bracket material</i>	-	
g) Poids du siège <i>Weight of the seat</i>	<b>11,200 [kg]</b>	

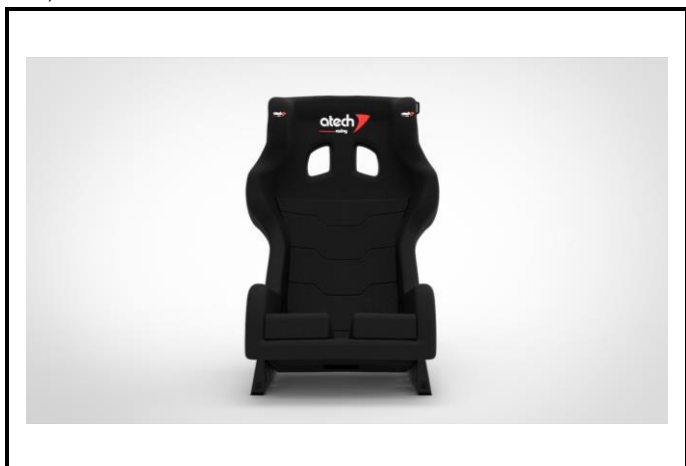
104. **DESSIN D'ASSEMBLAGE DE LA FIXATION DES SUPPORTS SIEGE-SIEGE (VUE ECLATEE) /  
ASSEMBLY DRAWING OF THE SEAT-SEAT BRACKETS FIXATION (EXPLODED VIEW)**



**2. DETAILS DU SIEGE / DETAILS OF THE SEAT**

**201. VUES / VIEWS**

A1) Vue de face / *Front view*



A2) Vue de derrière / *Rear view*



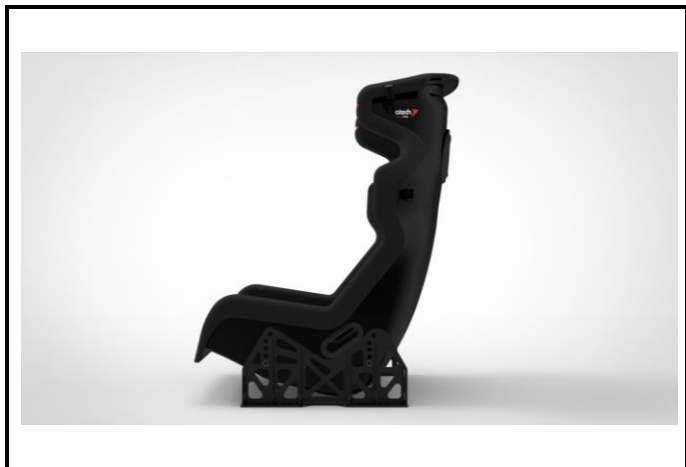
Marque  
Make **A TECH RACING**

Modèle  
Model **AT-FS**

Homologation N°

**CS.002.21**

A3) Vue du côté gauche / Left side view



A4) Vue de haut / Top view



A5) Protection des bords des ouvertures - bassin / Slot edge cover-pelvis



A6) Protection des bords des ouvertures - épaule / Slot edge cover-shoulder



A7) Protection des bords des ouvertures - entrejambe / Slot edge cover-crotch



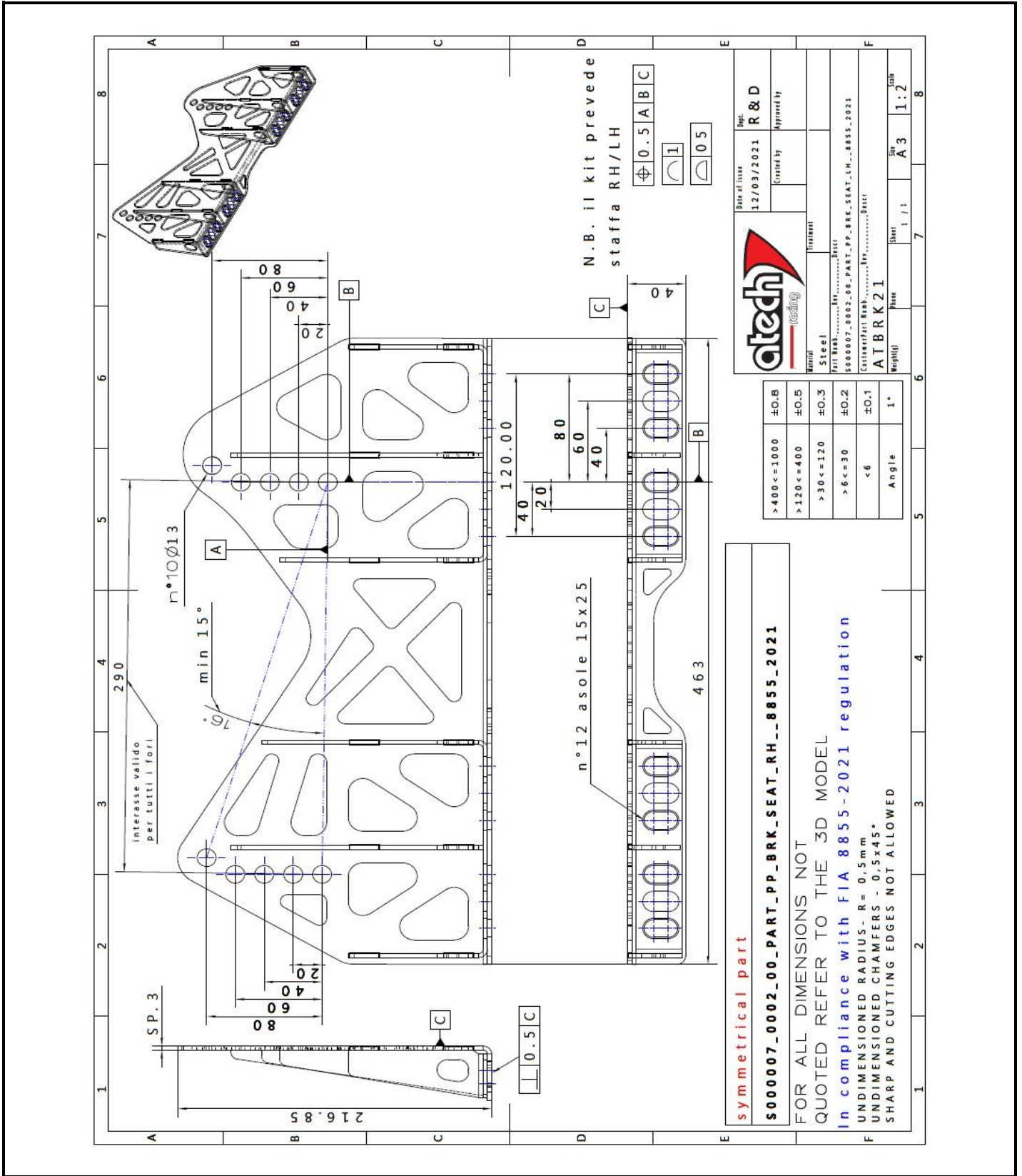
A8) Guides pour filets de course / Racing nets guides



**3. DETAILS DES SUPPORTS DE SIEGE / DETAILS OF THE SEAT BRACKETS**

**301. VUES / VIEWS**

B1) Dessin technique / Technical drawing



Marque **A TECH RACING**  
Make

Modèle **AT-FS**  
Model

Homologation N°

**CS.002.21**

#### 4. ETIQUETTES D'HOMOLOGATION DU SIEGE ET DES SUPPORTS DE SIEGE / SEAT AND SEAT BRACKETS HOMOLOGATION LABELS

##### 401. ETIQUETTES / LABELS

a) Dimensions [mm]  
Dimensions [mm]

Etiquette d'homologation sur le siège  
Homologation label on the seat

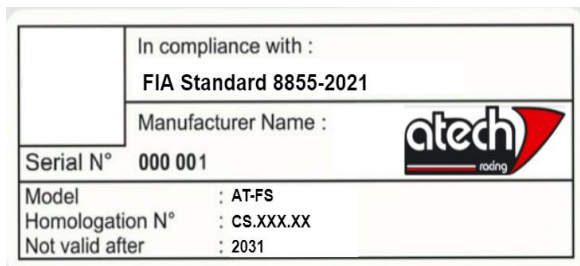
**84 x 34**

Etiquette d'homologation sur le support de siège  
Homologation label on the seat bracket

**84 x 34**

1) Etiquette d'homologation et autocollant FIA collés sur le siège  
Homologation label and FIA sticker glued on the seat

2) Etiquette d'homologation sur le support de siège  
Homologation label on the seat bracket



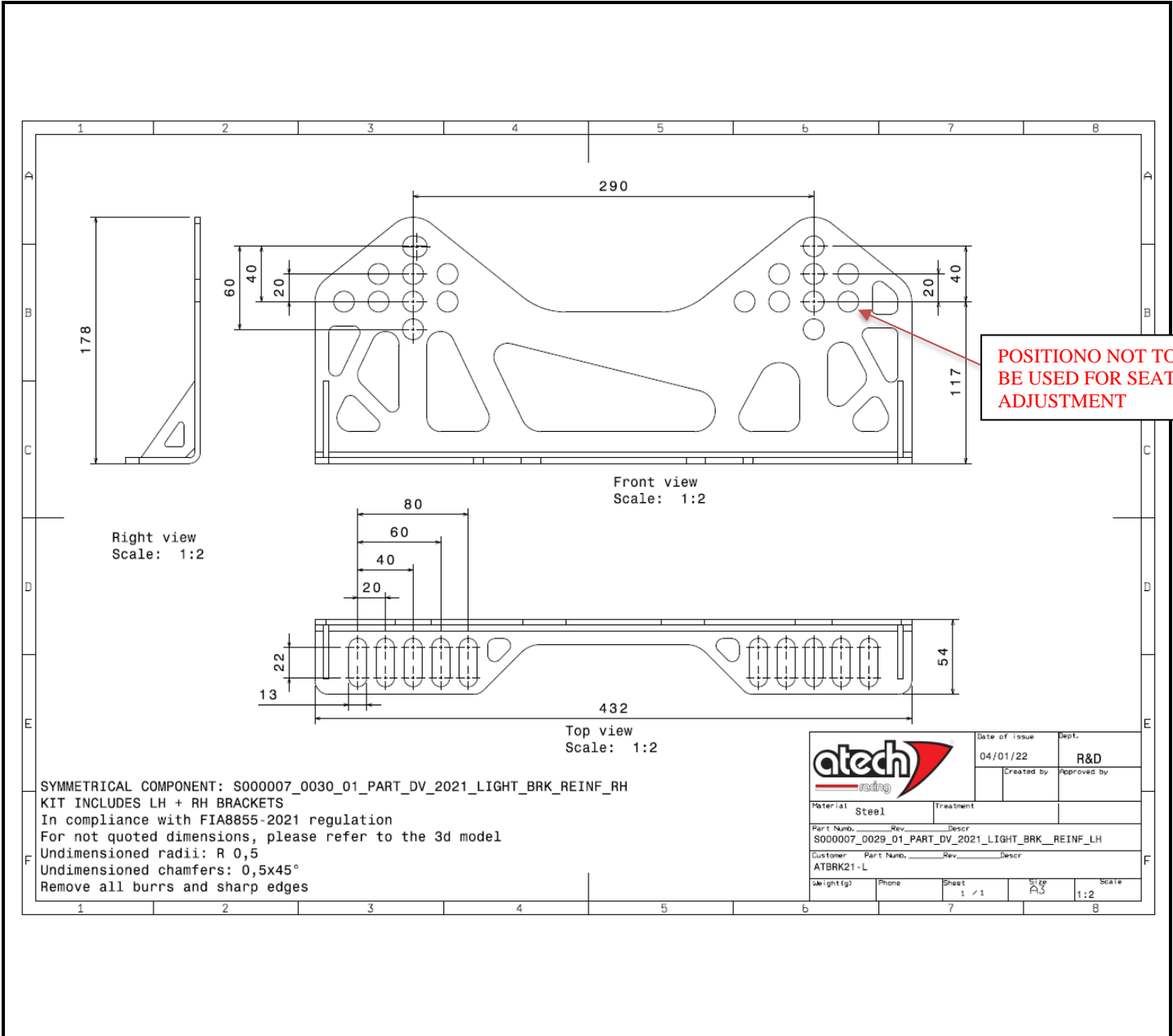
**5. SUPPORTS DE SIEGE ALTERNATIFS / ALTERNATIVE SEAT BRACKETS**

**501. MODELE / MODEL**

- a) Référence du support de siège au plancher **ATBRK21-L**  
*Floor seat bracket reference*
- b) Matériau du support de siège au plancher **Steel**  
*Floor seat bracket material*
- c) Référence du support du dossier **-**  
*Seat back bracket reference*
- d) Matériau du support du dossier **-**  
*Seat back bracket material*

**502. VUES / VIEWS**

D1) Dessin technique / *Technical drawing*



Marque  
Make

**ATECH RACING**

Modèle  
Model

**AT-FS**

Homologation N°

**CS.002.21**

**INFORMATIONS COMPLEMENTAIRES / ADDITIONAL INFORMATION**

